

ADOLESCENTI E VIOLENZA DI GENERE

Risultati dell'indagine



30 Ottobre 2025

Metodologia

NOTA INFORMATIVA: Sondaggio realizzato da Ipsos Srl per Save The Children presso un campione di individui residenti sul territorio italiano dai 14 ai 18 anni rappresentativi dell'universo di riferimento per genere, età e area geografica di residenza. Sono state realizzate 1000 interviste mediante sistema CAWI, tra il 23 settembre e il 2 ottobre 2025. Il livello di rappresentatività del campione è del 95% e l'errore statistico di campionamento (il livello cioè di generalizzabilità dei risultati ottenuti da un campione nei confronti dell'universo di riferimento) è compreso tra +/- 0,6% e +/- 3,1%. Il documento informativo completo riguardante il sondaggio sarà inviato ai sensi di legge al sito www.agcom.it

UNIVERSO DI RIFERIMENTO

Giovani residenti in Italia tra i 14 e i 18 anni

TECNICA DI RILEVAZIONE

CAWI

NUMERO INTERVISTE ESEGUITE

1000 interviste complete

STRATIFICAZIONE DEL CAMPIONE

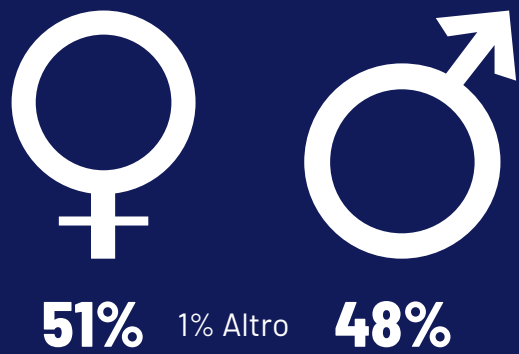
Genere, Età, Area geografica

PERIODO DI RILEVAZIONE

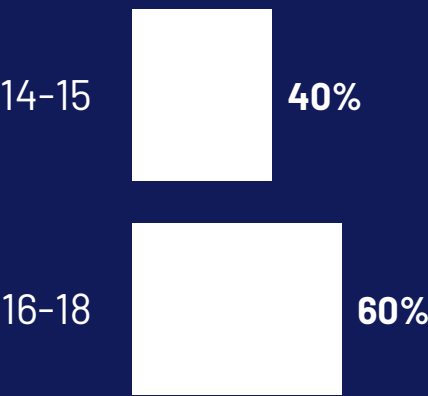
23 settembre 2025 – 2 ottobre 2025

IL CAMPIONE GIOVANI

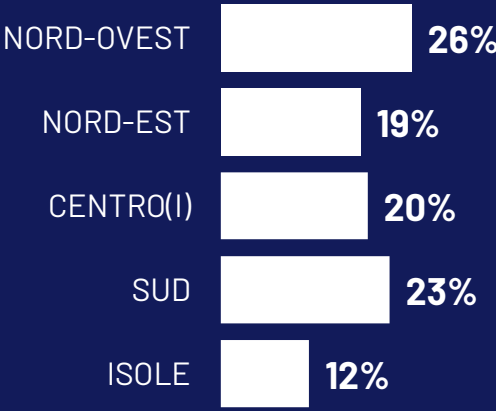
GENERE



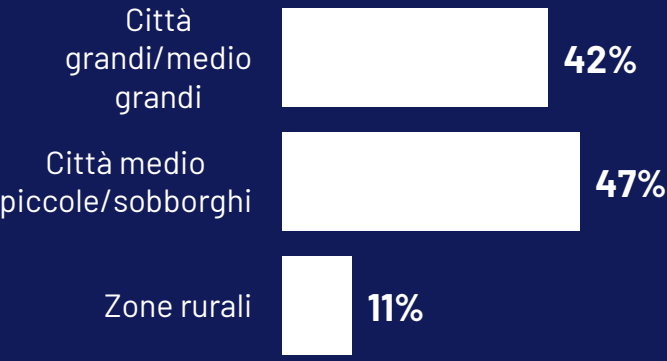
ETÀ



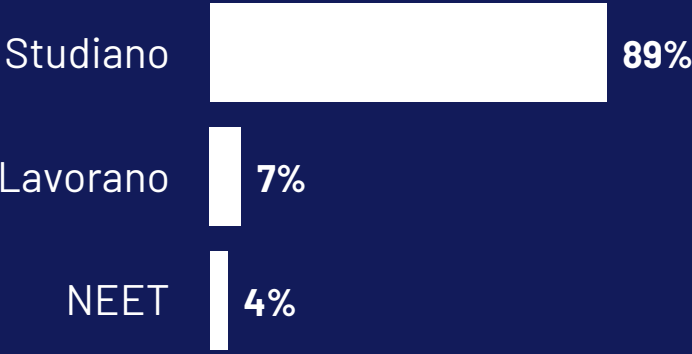
AREA GEOGRAFICA



AREA URBANA



CONDIZIONE OCCUPAZIONALE

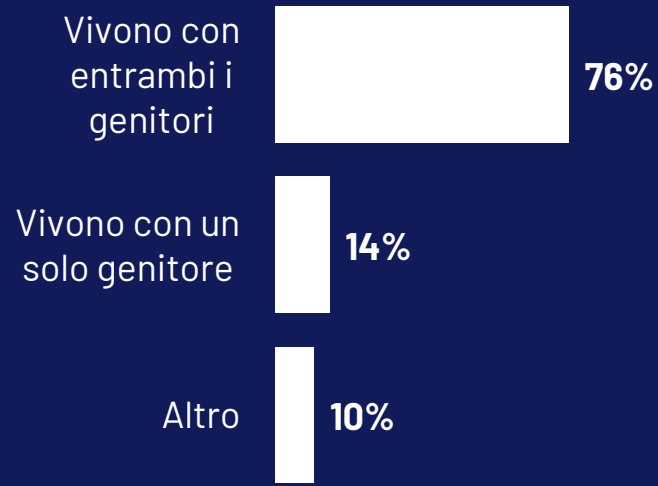


TIPO SCUOLA CHE FREQUENTA

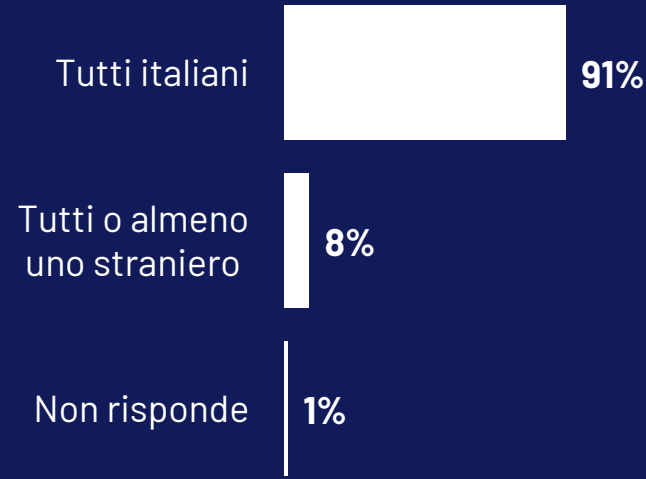


IL CAMPIONE GIOVANI

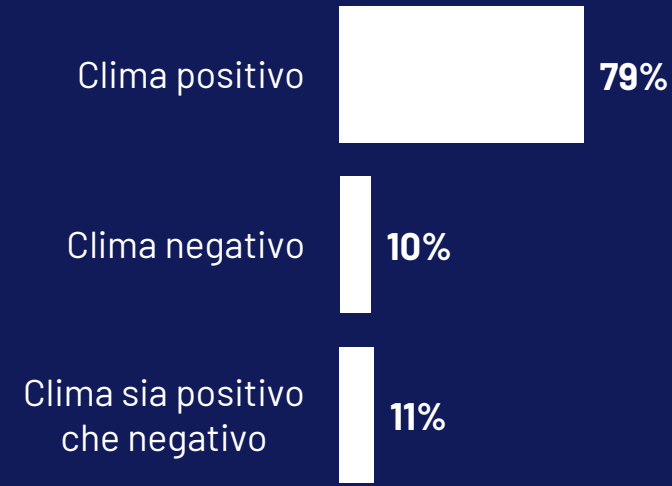
NUCLEO FAMILIARE



NAZIONALITÀ (PROPRIA E DEI GENITORI)



CLIMA IN FAMIGLIA



RELAZIONE



Base: Totale campione
Valori ponderati

CONTENTS

1

DIFFUSIONE,
PERCEZIONE E
MINIMIZZAZIONE DELLA
VIOLENZA DI GENERE

2

VISSUTI DI
VIOLENZA DI
GENERE

3

VISSUTI DI VIOLENZA
DI GENERE NELLE
RELAZIONI

4

STRUMENTI DI
AIUTO E STRATEGIE
DI COPING

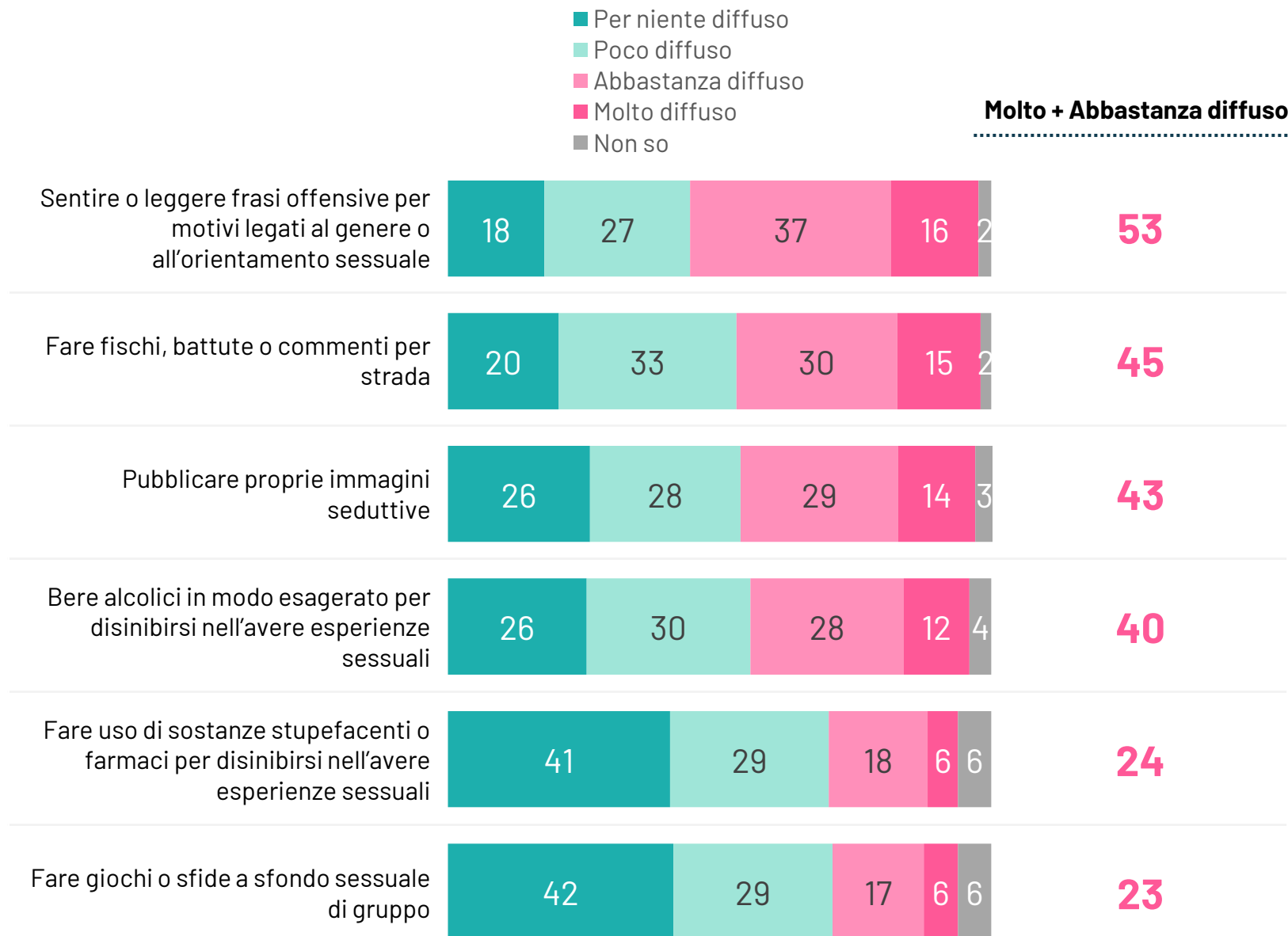
DIFFUSIONE, PERCEZIONE E MINIMIZZAZIONE DELLA VIOLENZA DI GENERE

01



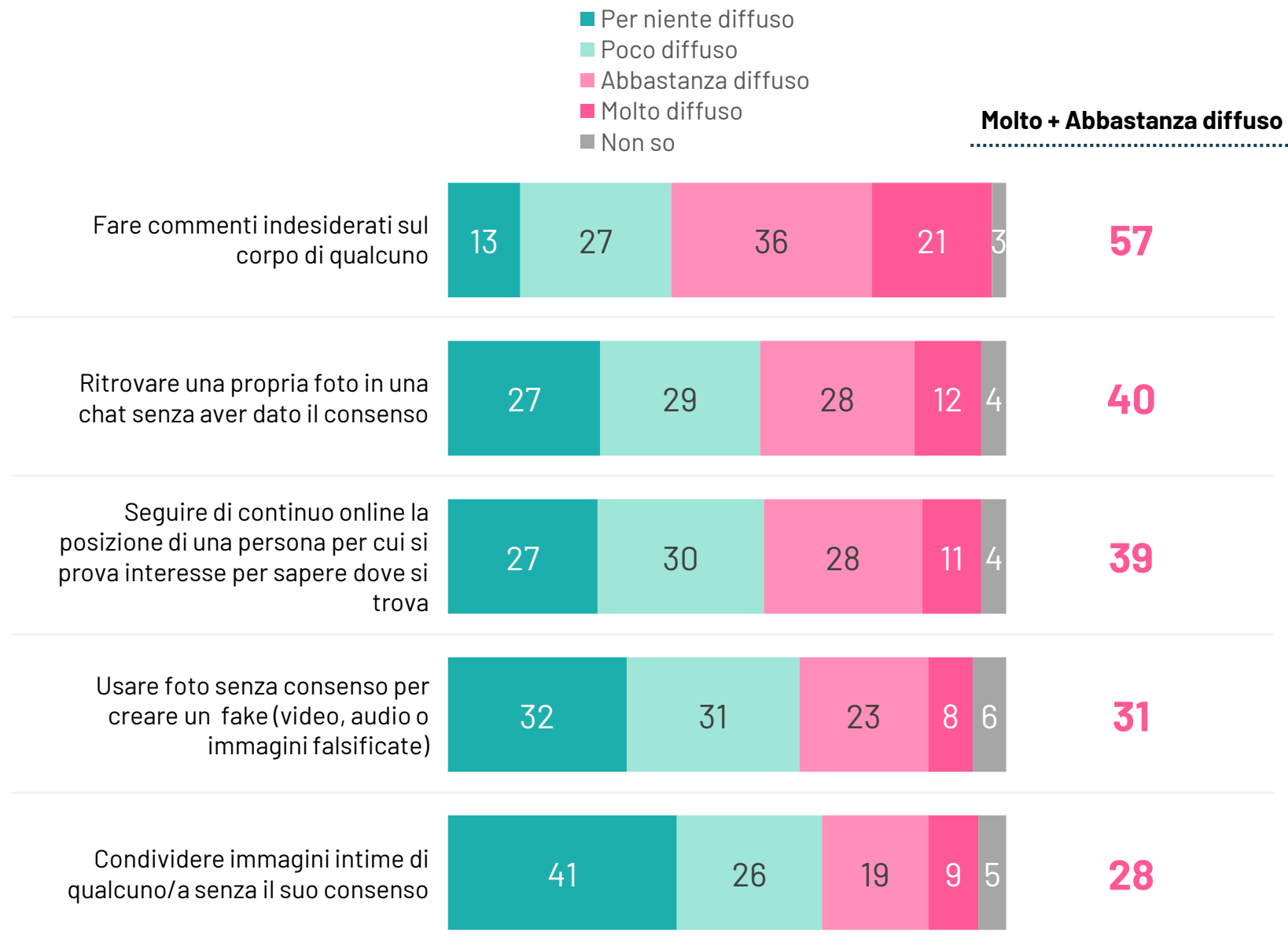
Tra le persone della tua età che frequenti quanto è diffuso ...

Base: Totale campione – Valori %



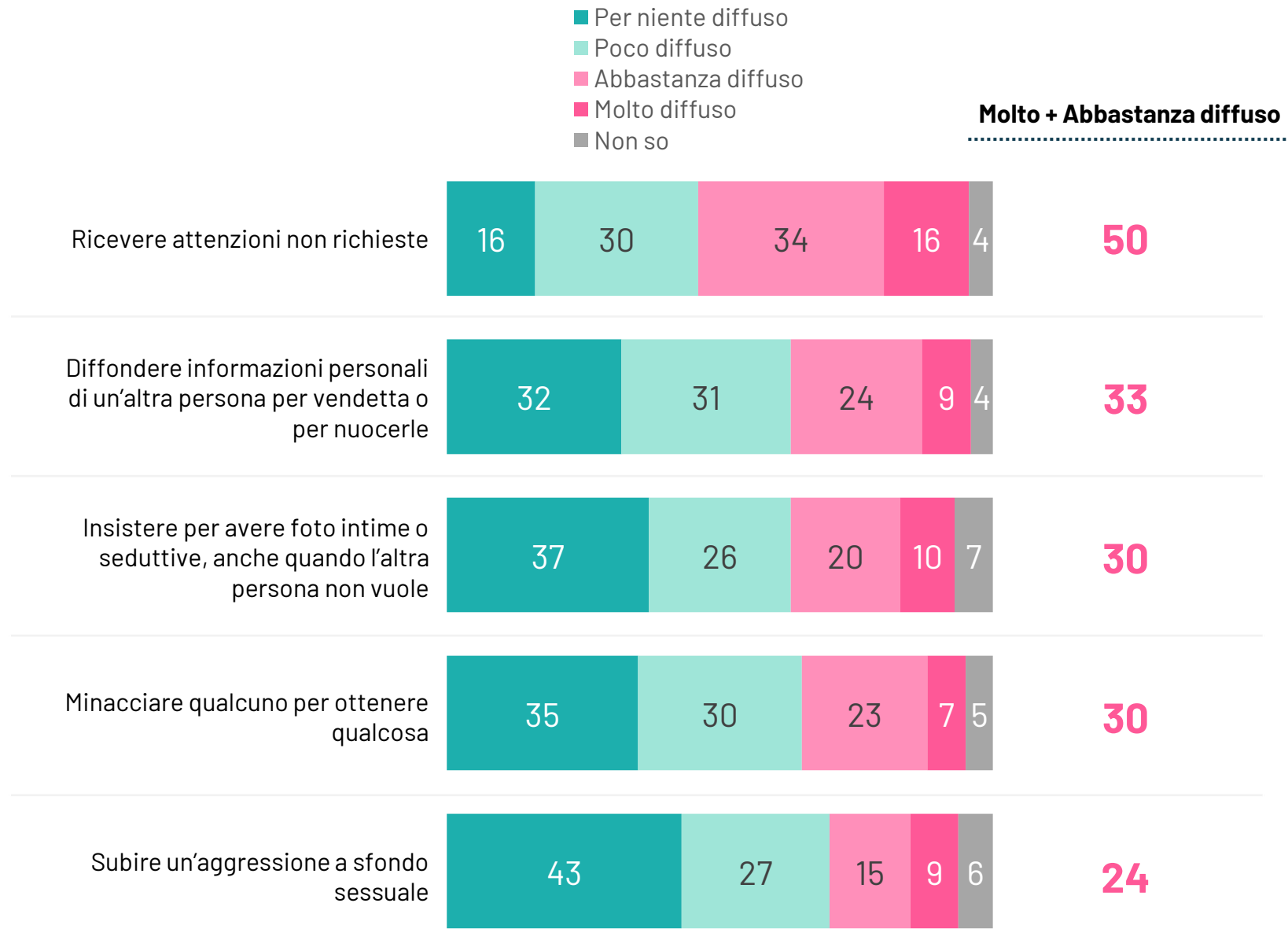
Tra le persone della tua età che frequenti quanto è diffuso ...

Base: Totale campione – Valori %



Tra le persone della tua età che frequenti quanto è diffuso ...

Base: Totale campione – Valori %



Per te, quanto è fastidioso...

Base: Totale campione – Valori %

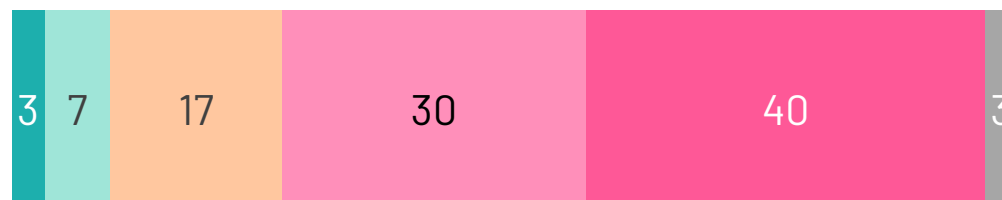
Ricevere commenti non richiesti sul proprio corpo



Molto + Abbastanza fastidioso

73

Ricevere fischi o commenti per strada (catcalling)



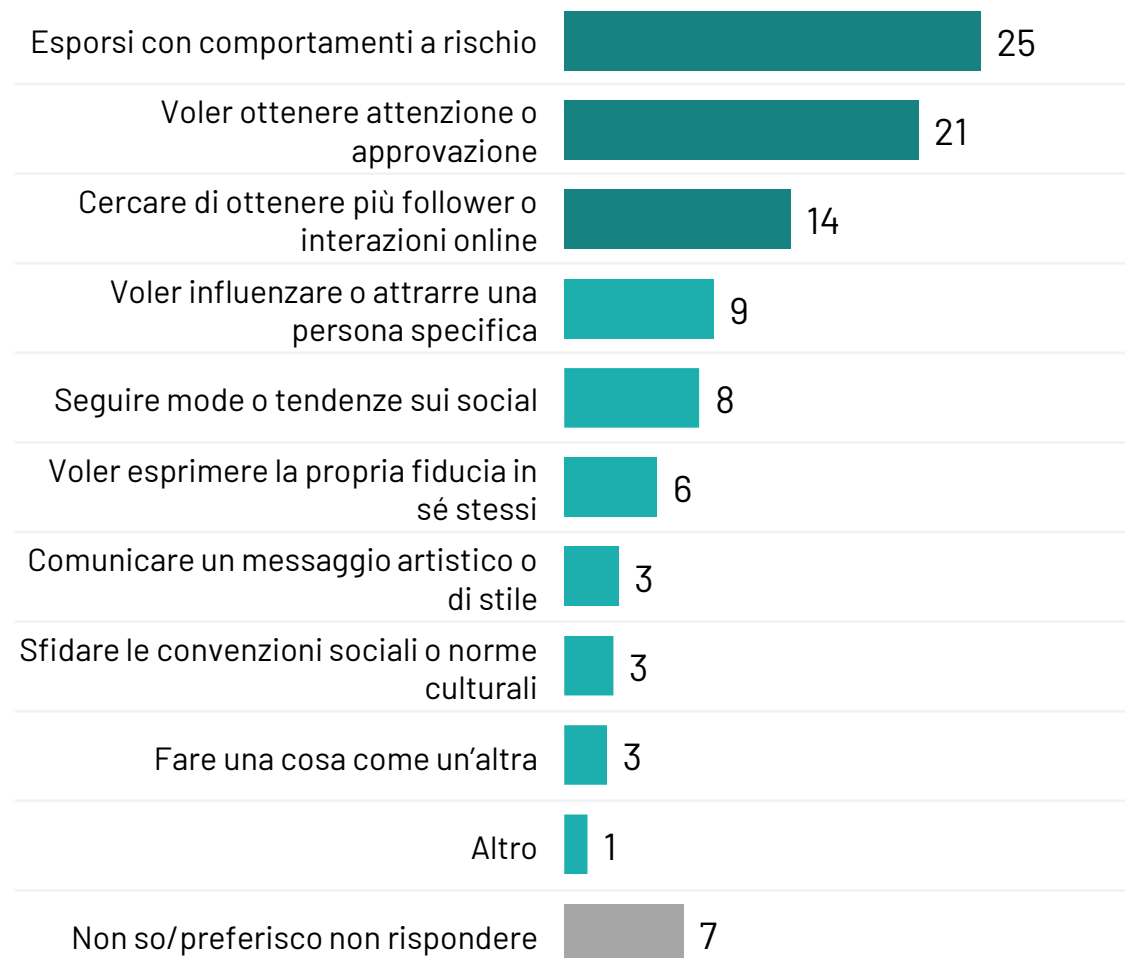
70

■ Per nulla fastidioso ■ Poco fastidioso ■ Dipende da chi lo/li fa ■ Abbastanza fastidioso ■ Molto fastidioso ■ Non so

Postare proprie immagini seduttive online significa soprattutto ...

Base: Totale campione – Valori %

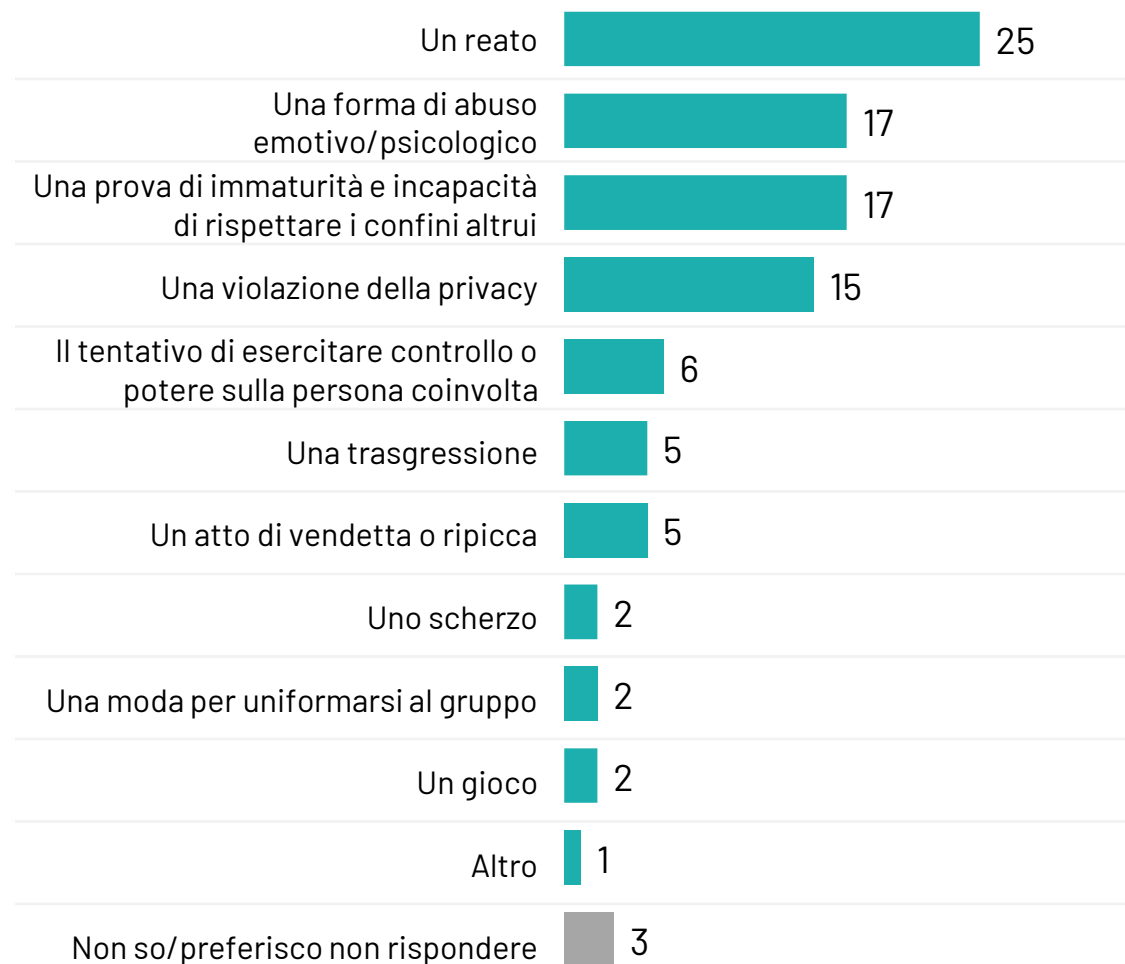
Postare proprie immagini seduttive online significa soprattutto ...



Inviare proprie immagini intime a qualcuno/a senza il suo consenso è soprattutto ...

Base: Totale campione – Valori %

Inviare proprie immagini intime a qualcuno/a senza il suo consenso è soprattutto ...



Fare giochi o sfide a sfondo sessuale di gruppo significa soprattutto ...

Base: Totale campione – Valori %

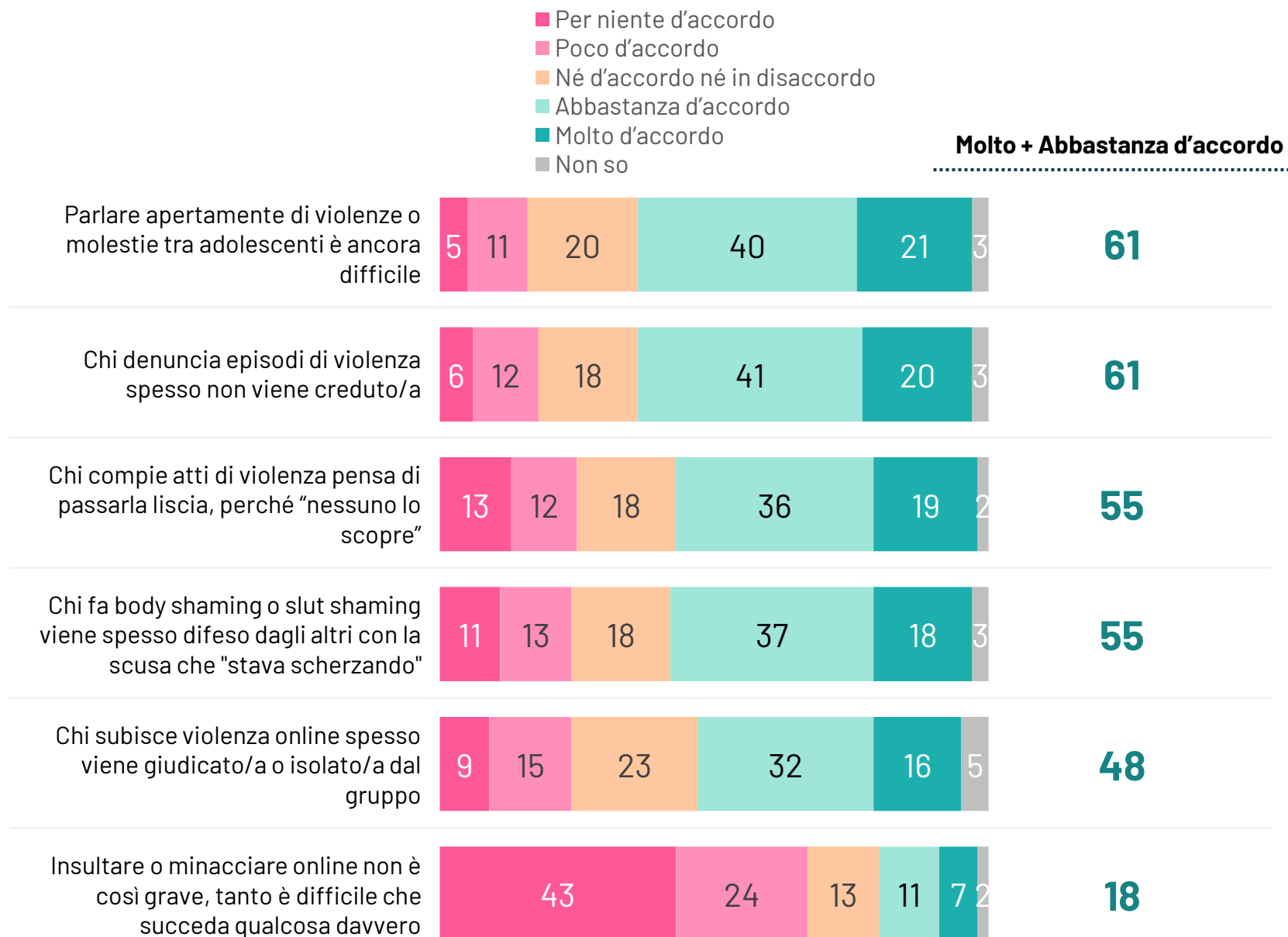
Fare giochi o sfide a sfondo sessuale di gruppo significa soprattutto ...



VIOLENZA TRA PARI: PERCEZIONI

Quanto sei d'accordo con le seguenti affermazioni?

Base: Totale campione – Valori %



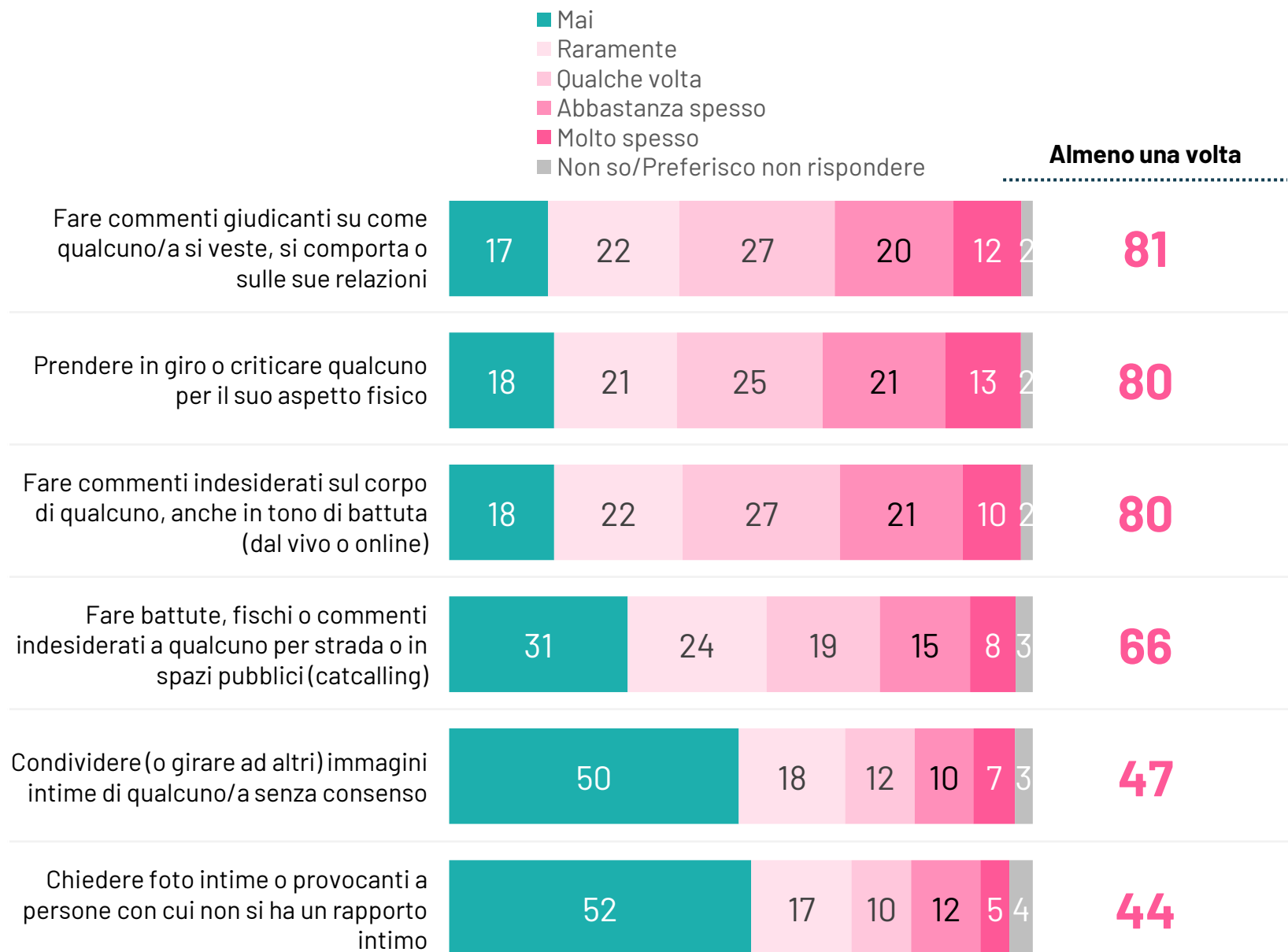
VISSUTI DI VIOLENZA DI GENERE

02



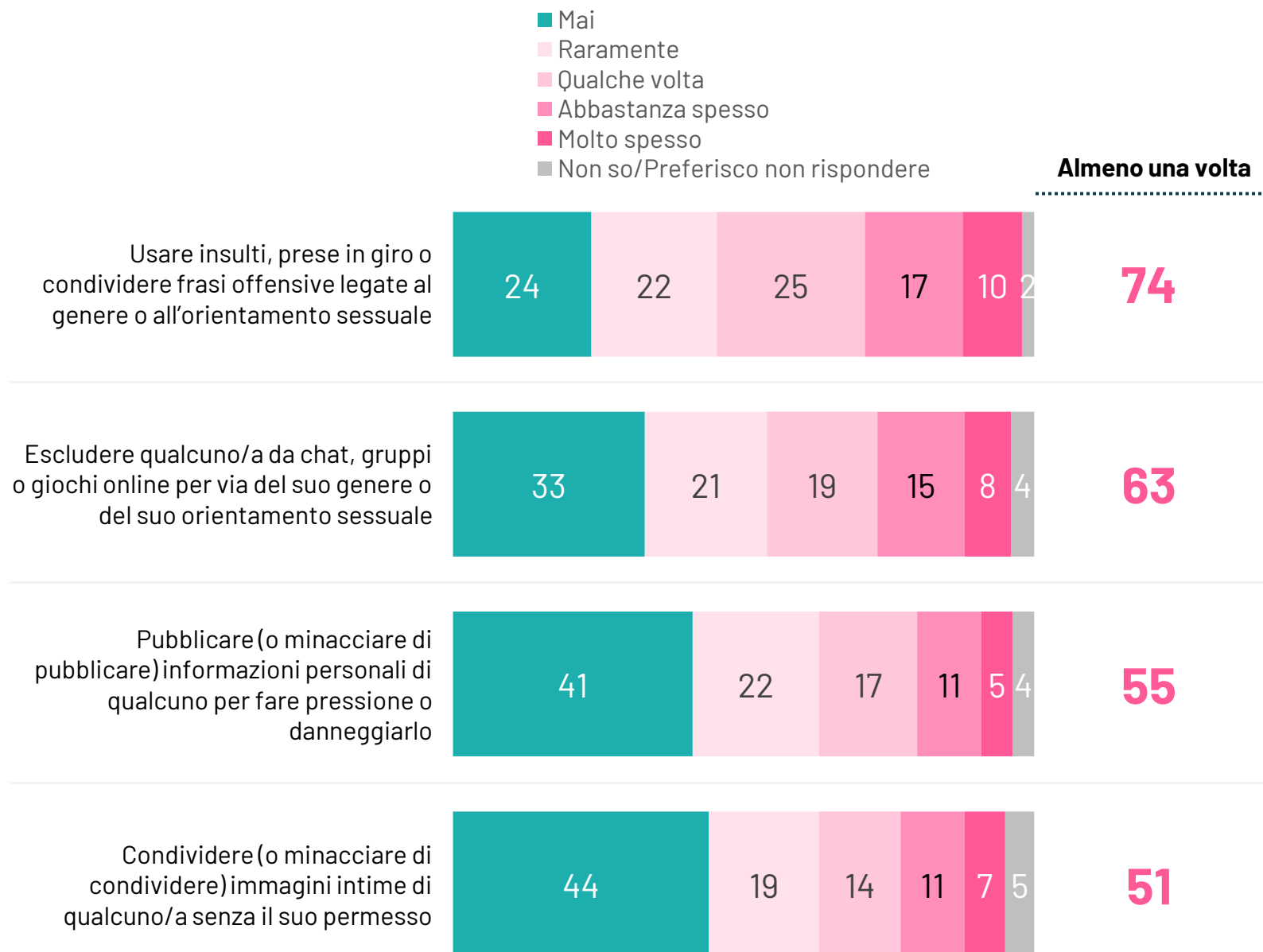
Quanto spesso accade a te o alle persone della tua età che frequenti di...

Base: Totale campione – Valori %



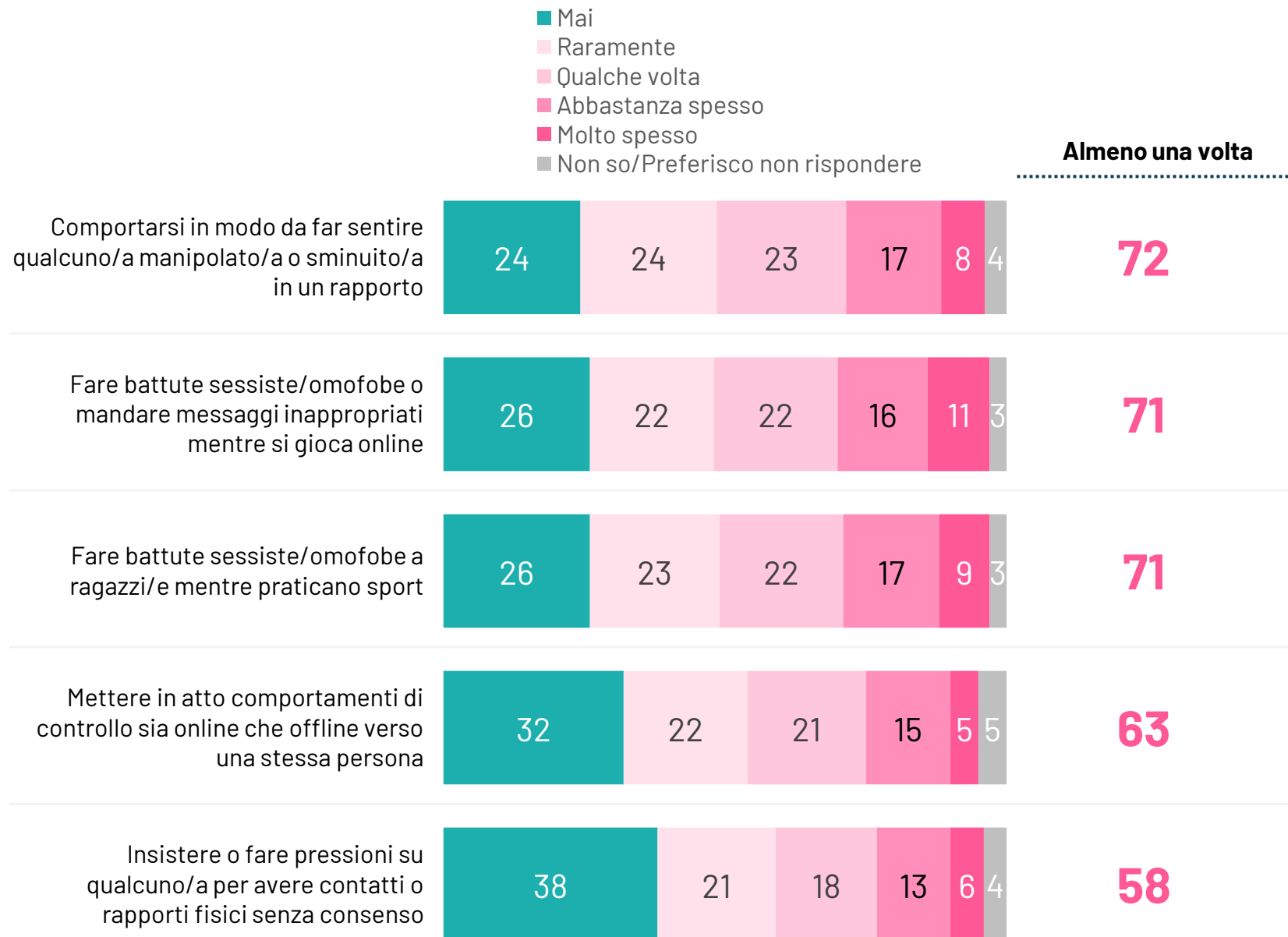
Quanto spesso accade a te o alle persone della tua età che frequenti di...

Base: Totale campione – Valori %



Quanto spesso accade a te o alle persone della tua età che frequenti di...

Base: Totale campione – Valori %

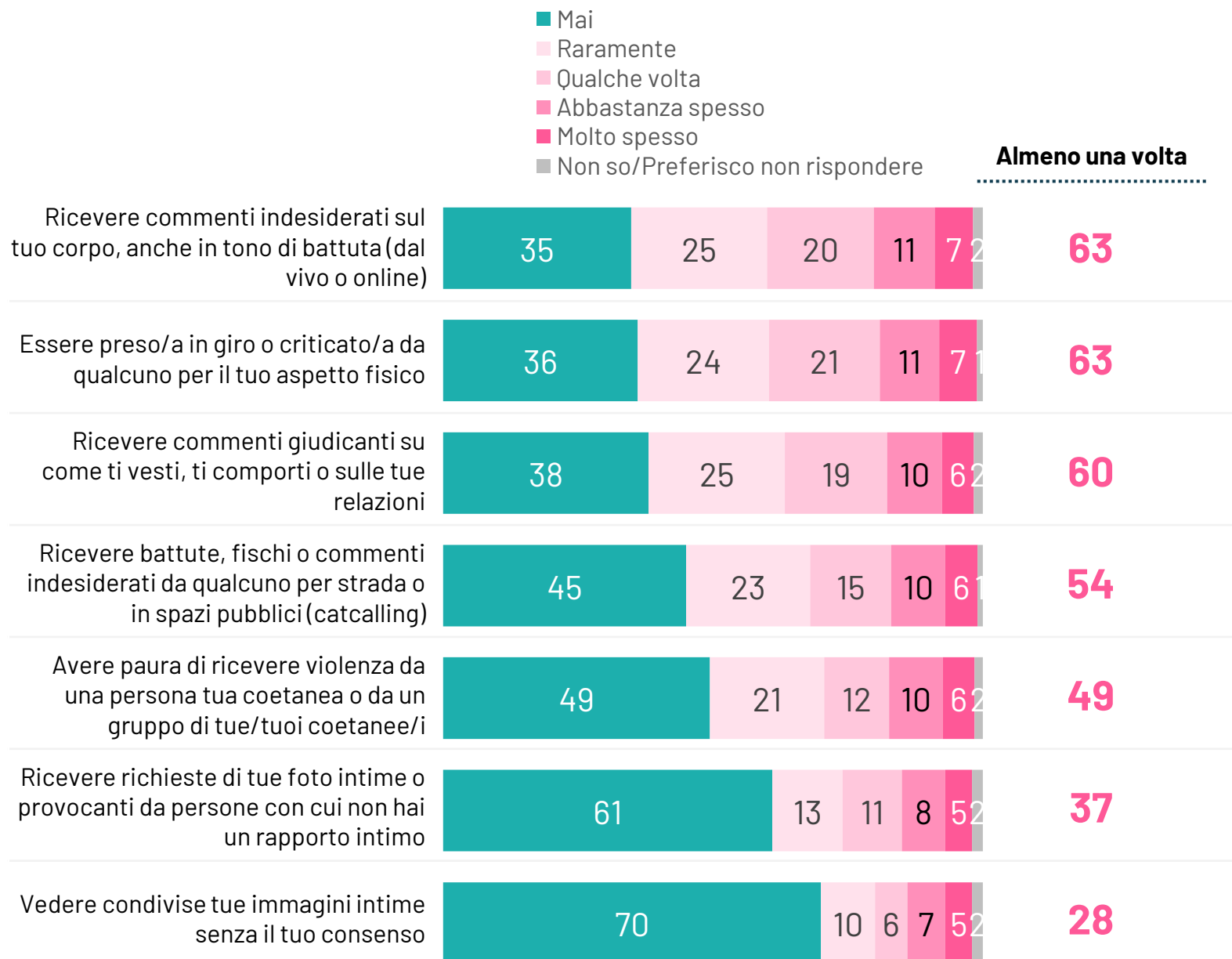


A te
personalmente
quanto spesso
ti è capitato di

...

ESPERIENZA DIRETTA

Base: Totale campione – Valori %

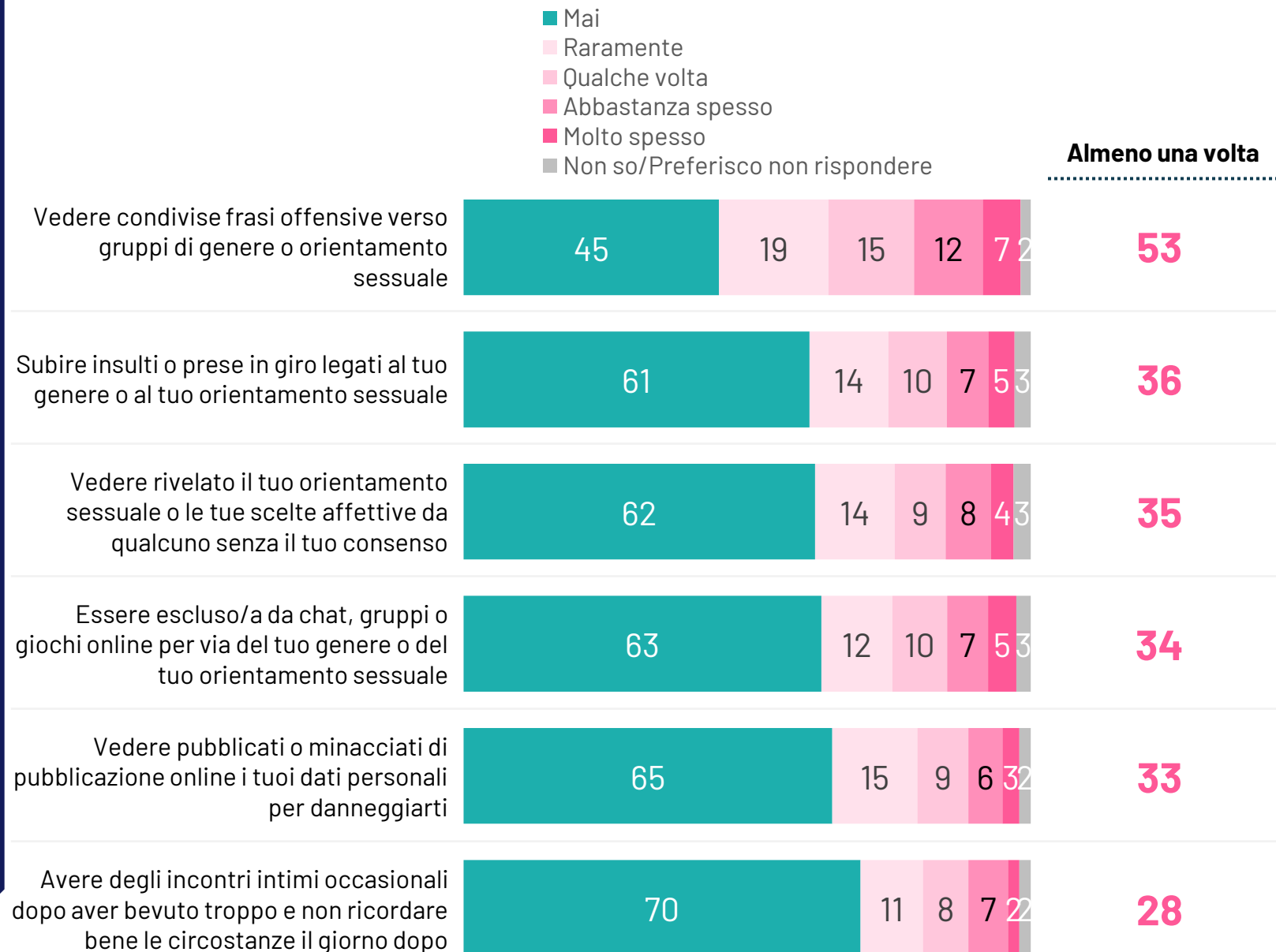


A te
personalmente
quanto spesso
ti è capitato di

...

ESPERIENZA DIRETTA

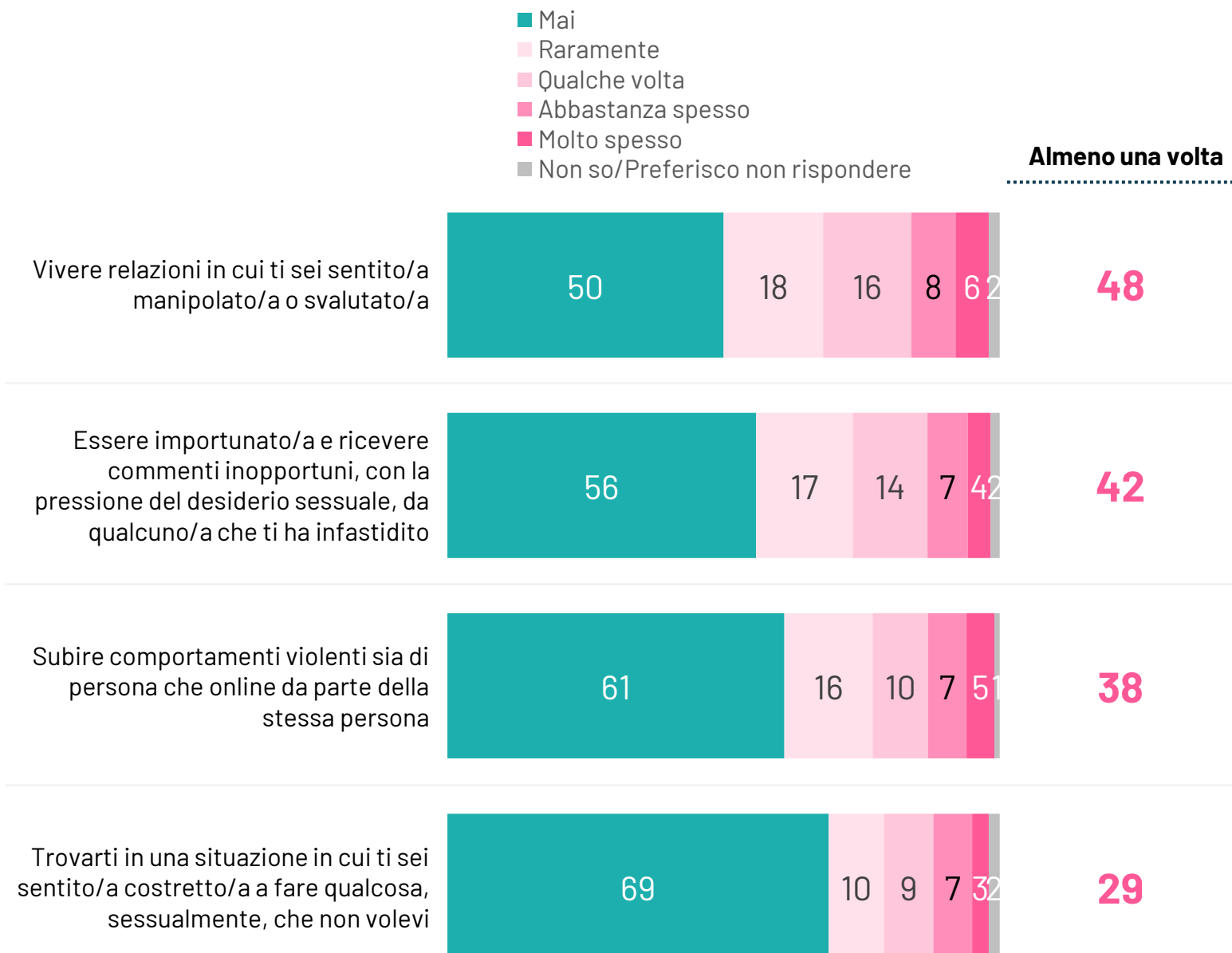
Base: Totale campione - Valori %



A te personalmente quanto spesso ti è capitato di ...

ESPERIENZA DIRETTA

Base: Totale campione – Valori %



VISSUTI DI VIOLENZA DI GENERE NELLE RELAZIONI

03

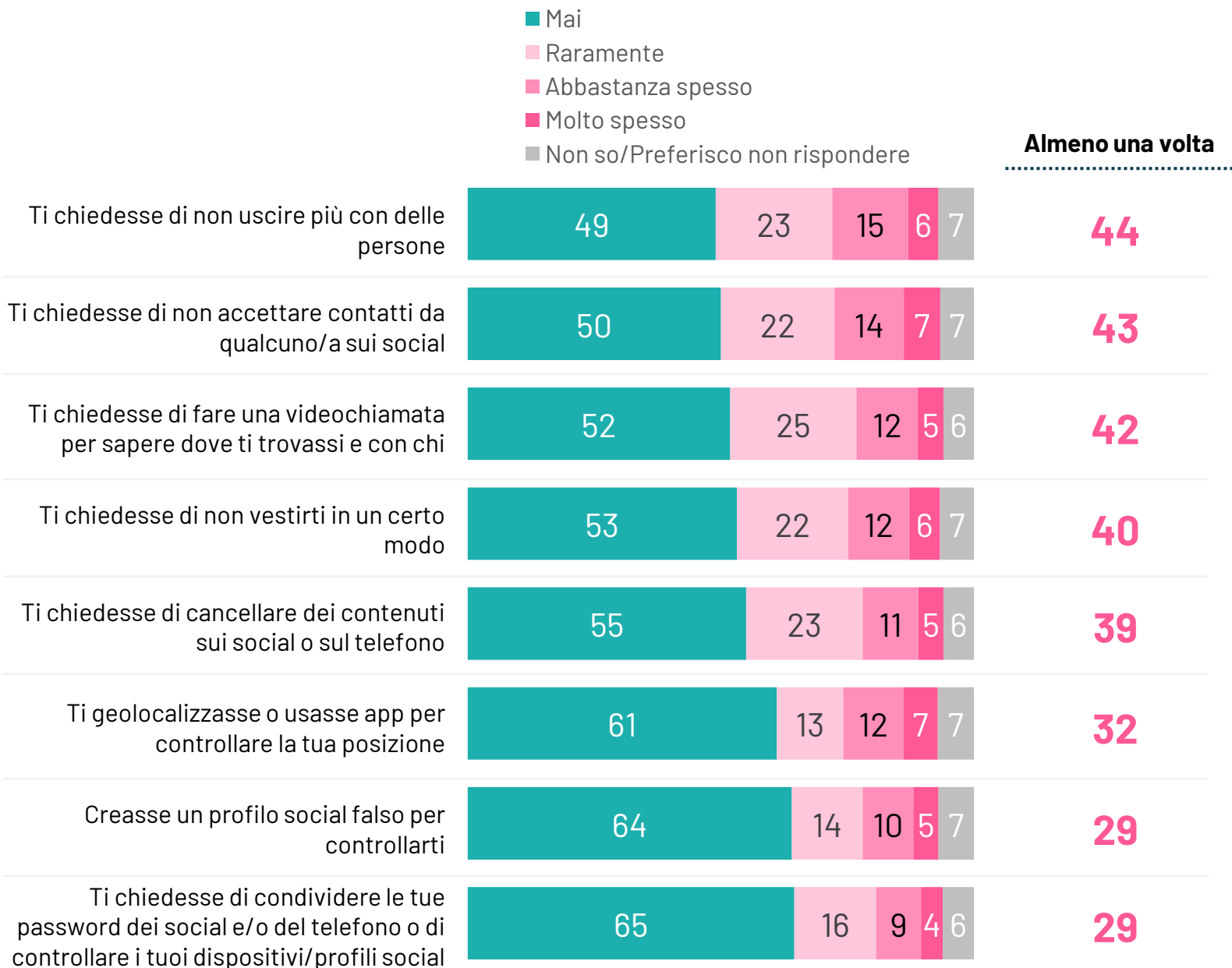


Relazioni tra adolescenti: controllo e sorveglianza

COMPORTAMENTI SUBITI

Quanto spesso ti è capitato che la persona con cui hai o hai avuto una relazione...

Base: Totale campione - Valori %

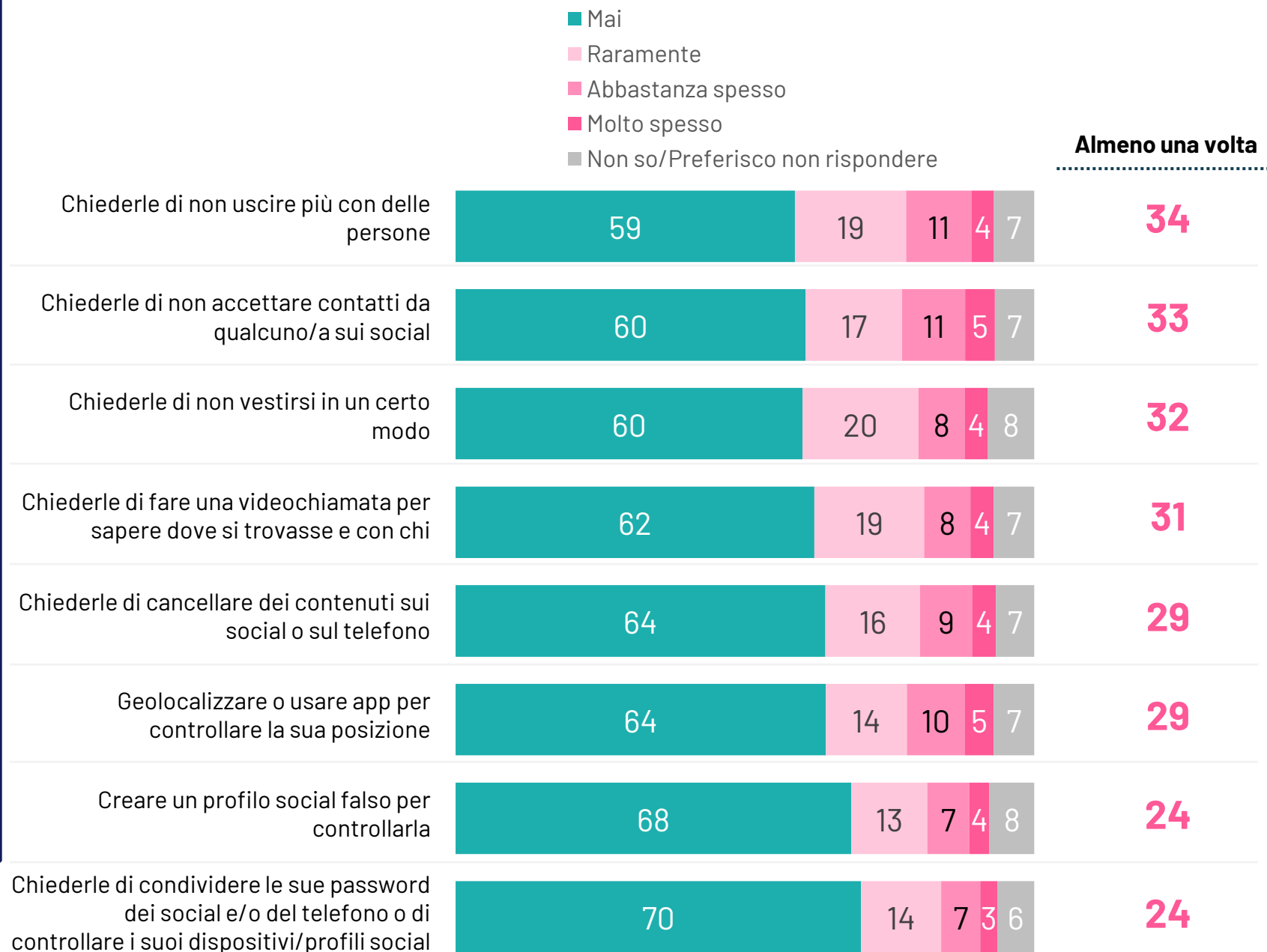


Relazioni tra adolescenti: controllo e sorveglianza

COMPORTAMENTI AGITI

Con la persona con cui hai o hai avuto una relazione, quanto spesso ti è capitato di...

Base: Totale campione - Valori %

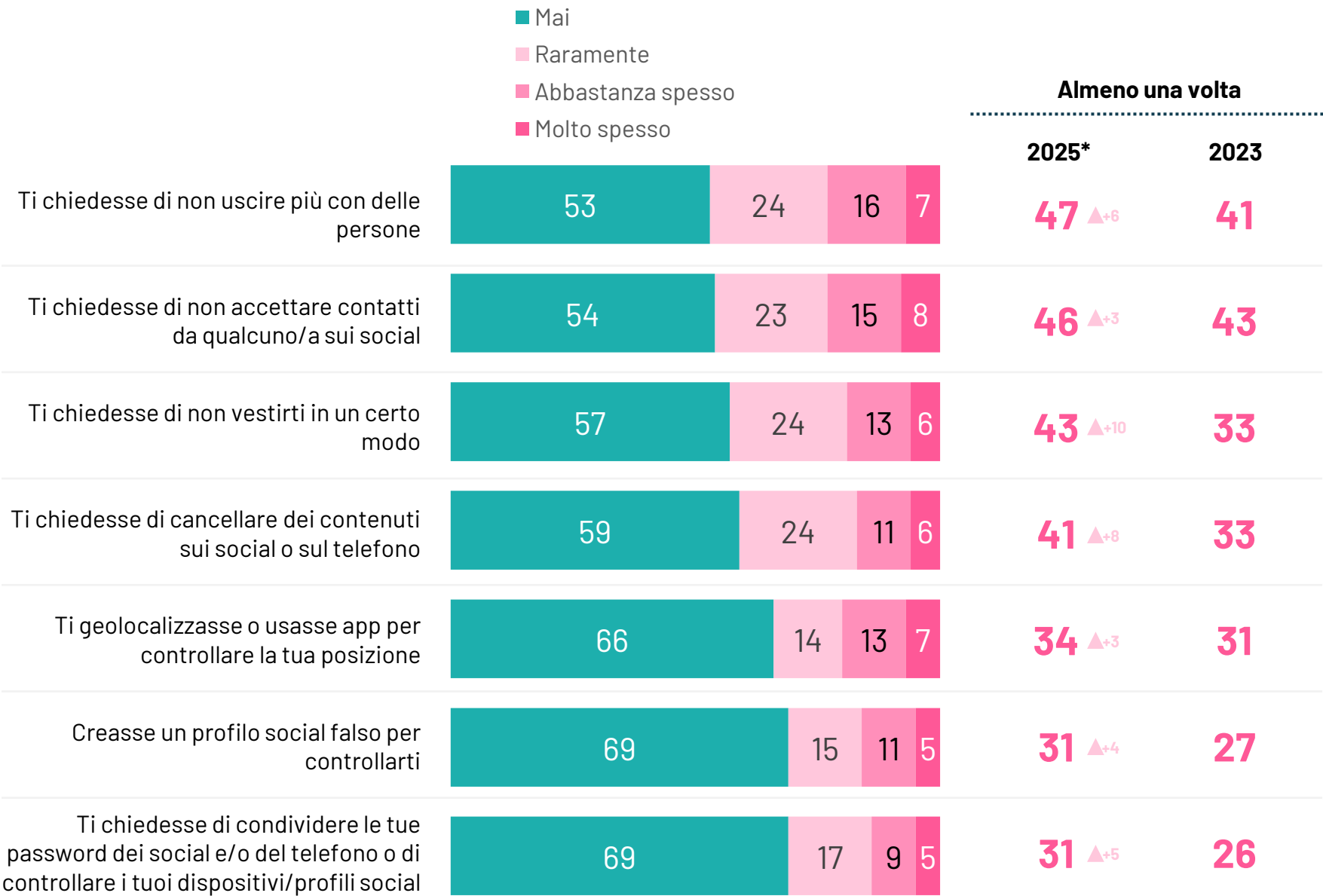


Relazioni tra
adolescenti:
controllo e
sorveglianza

COMPORTAMENTI
SUBITI

Quanto spesso ti
è capitato che la
persona con cui
hai o hai avuto
una relazione...

Base: Ha/ha avuto una relazione – Valori %



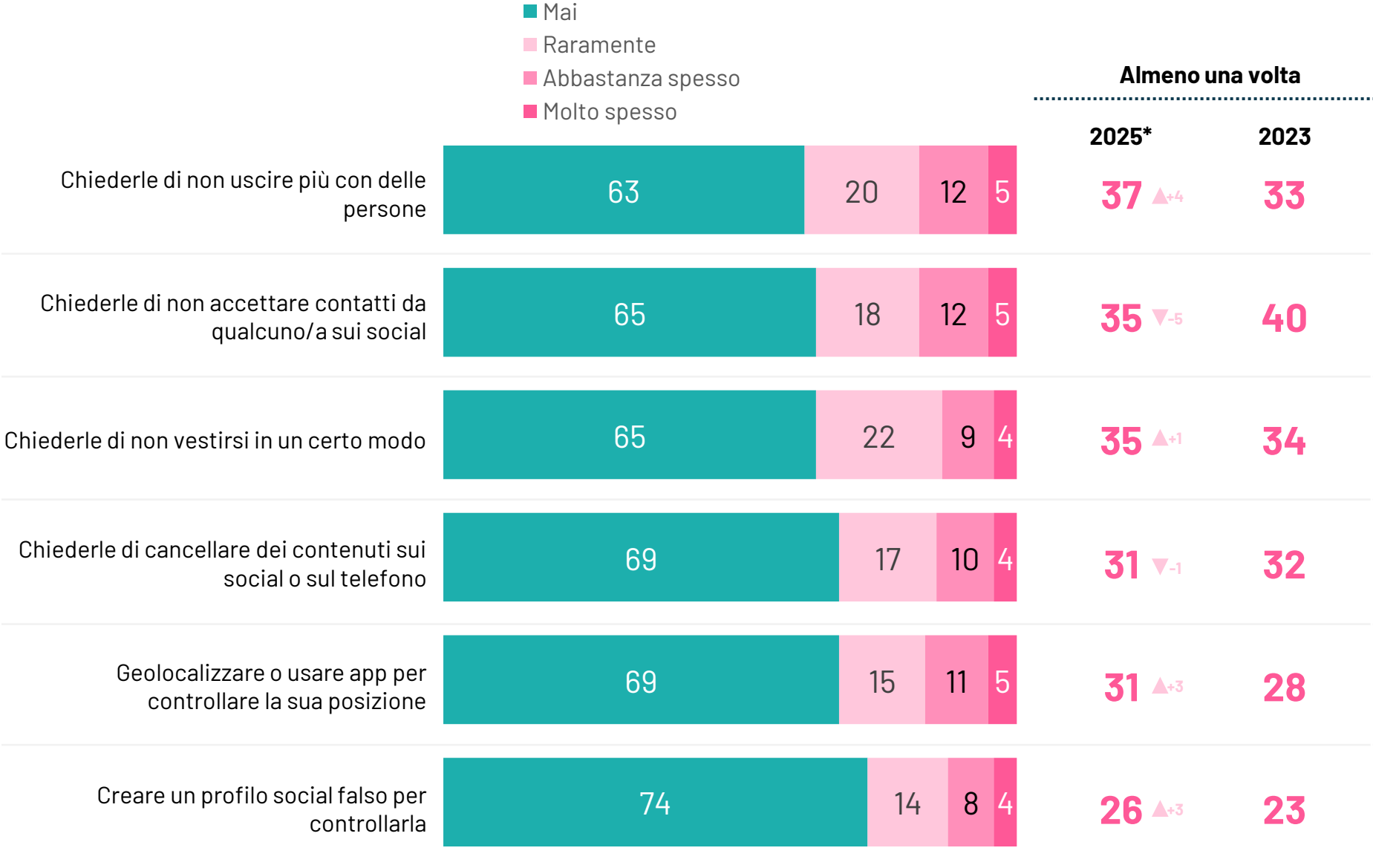
*dato ricalcolato considerando solo le risposte valide: esclusi i «non sa» per isolare chi ha/ha avuto una relazione e consentire così il confronto con 2023

Relazioni tra adolescenti: controllo e sorveglianza

COMPORTAMENTI AGITI

Con la persona con cui hai o hai avuto una relazione, quanto spesso ti è capitato di...

Base: Ha/ha avuto una relazione – Valori %



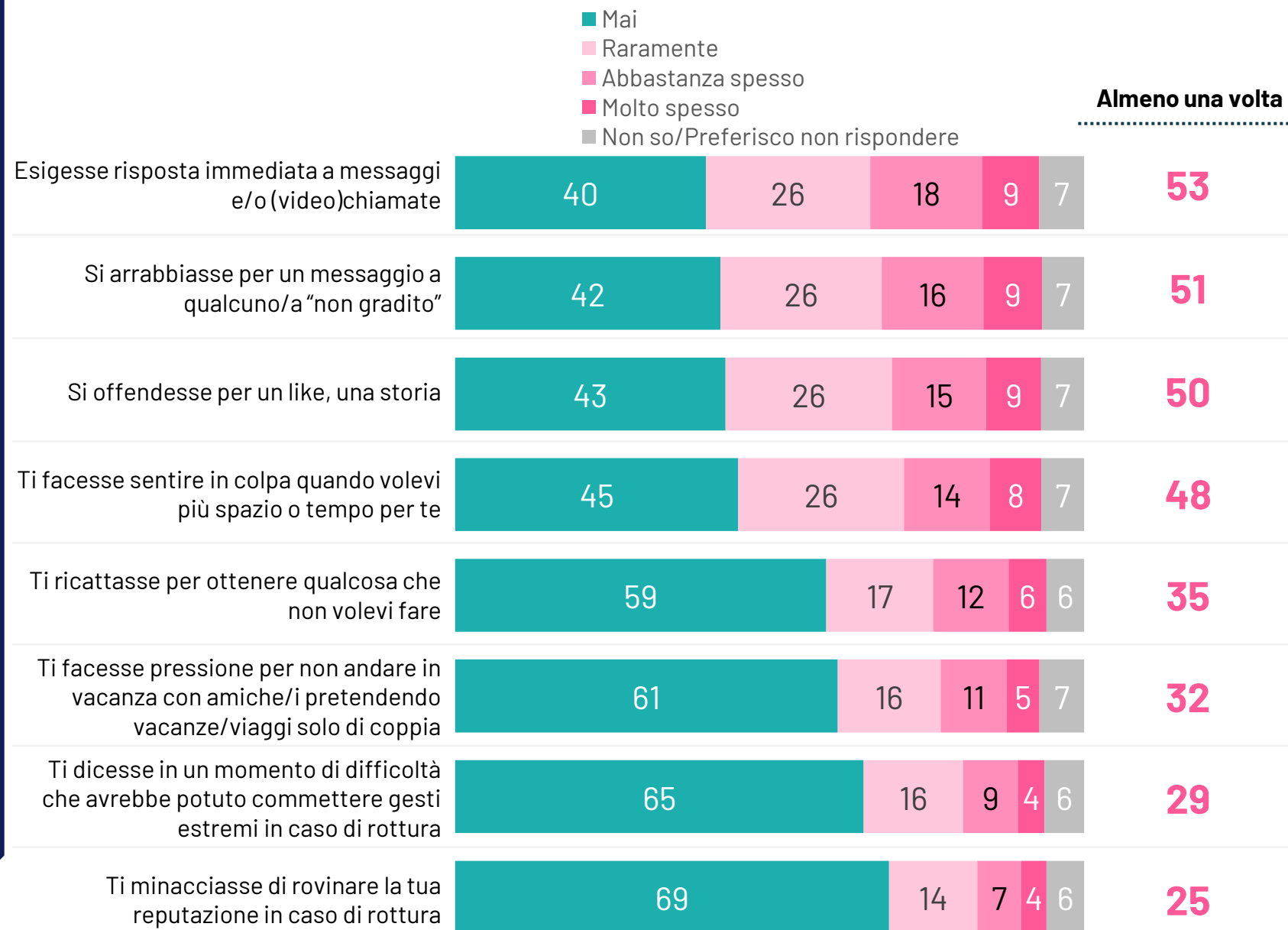
*dato ricalcolato considerando solo le risposte valide: esclusi i «non sa» per isolare chi ha/ha avuto una relazione e consentire così il confronto con 2023

Relazioni tra adolescenti: ricatto emotivo

COMPORTAMENTI SUBITI

Quanto spesso ti è capitato che la persona con cui hai o hai avuto una relazione...

Base: Totale campione – Valori %

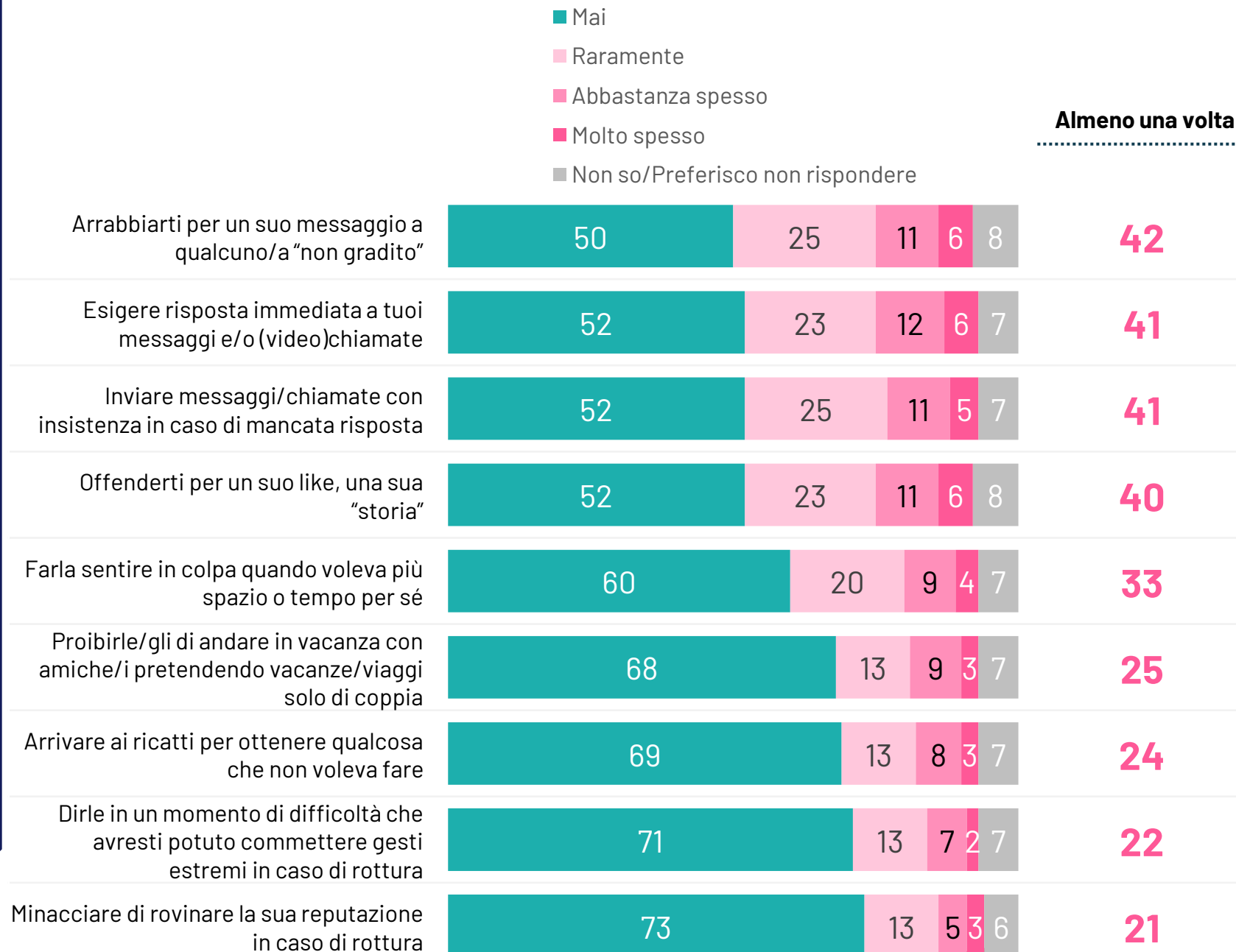


Relazioni tra adolescenti: ricatto emotivo

COMPORTAMENTI AGITI

Con la persona con cui hai o hai avuto una relazione, quanto spesso ti è capitato di...

Base: Totale campione – Valori %

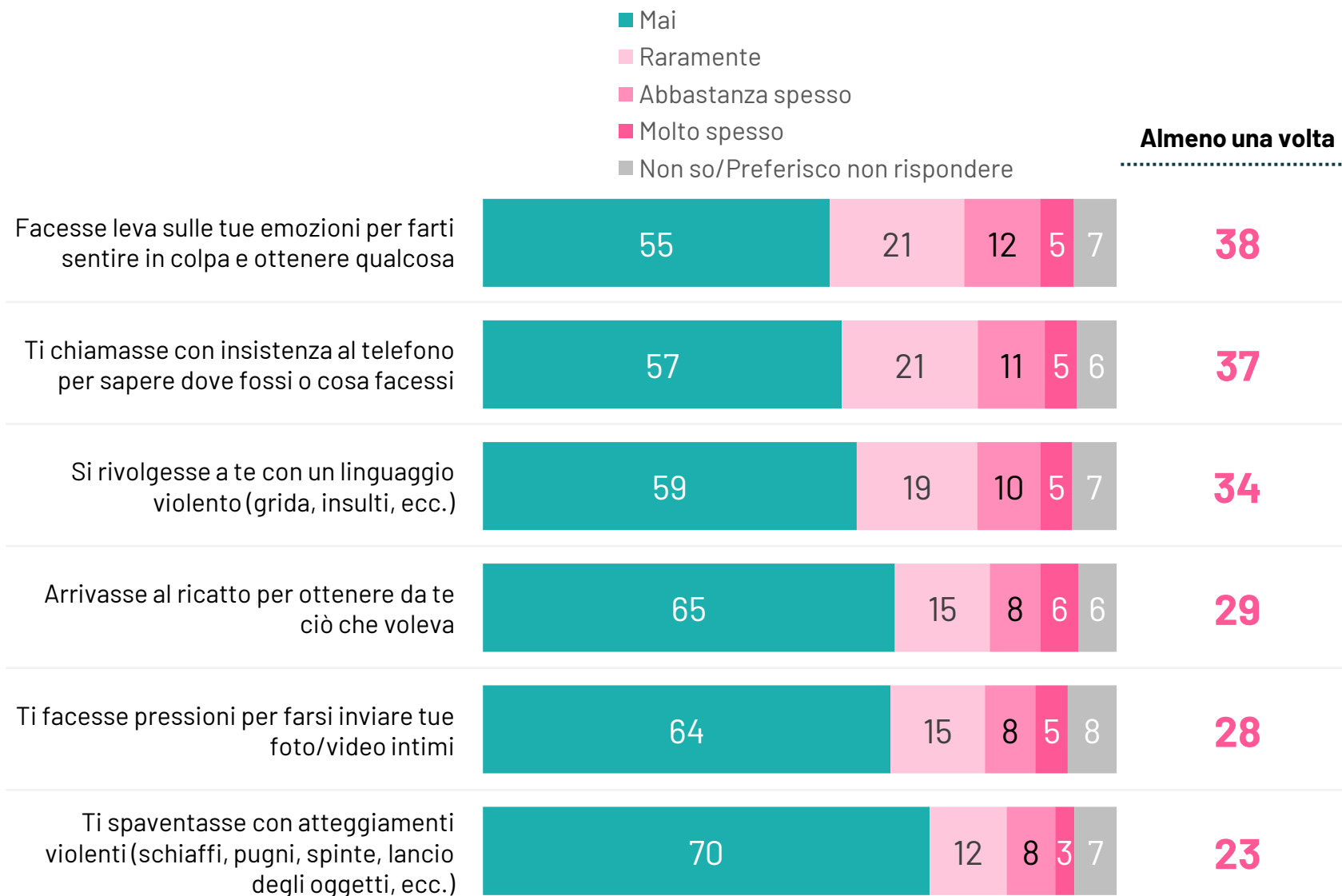


Relazioni tra adolescenti: controllo, ricatti e violenze

COMPORTAMENTI SUBITI

Quanto spesso ti è capitato che la persona con cui hai o hai avuto una relazione...

Base: Totale campione – Valori %

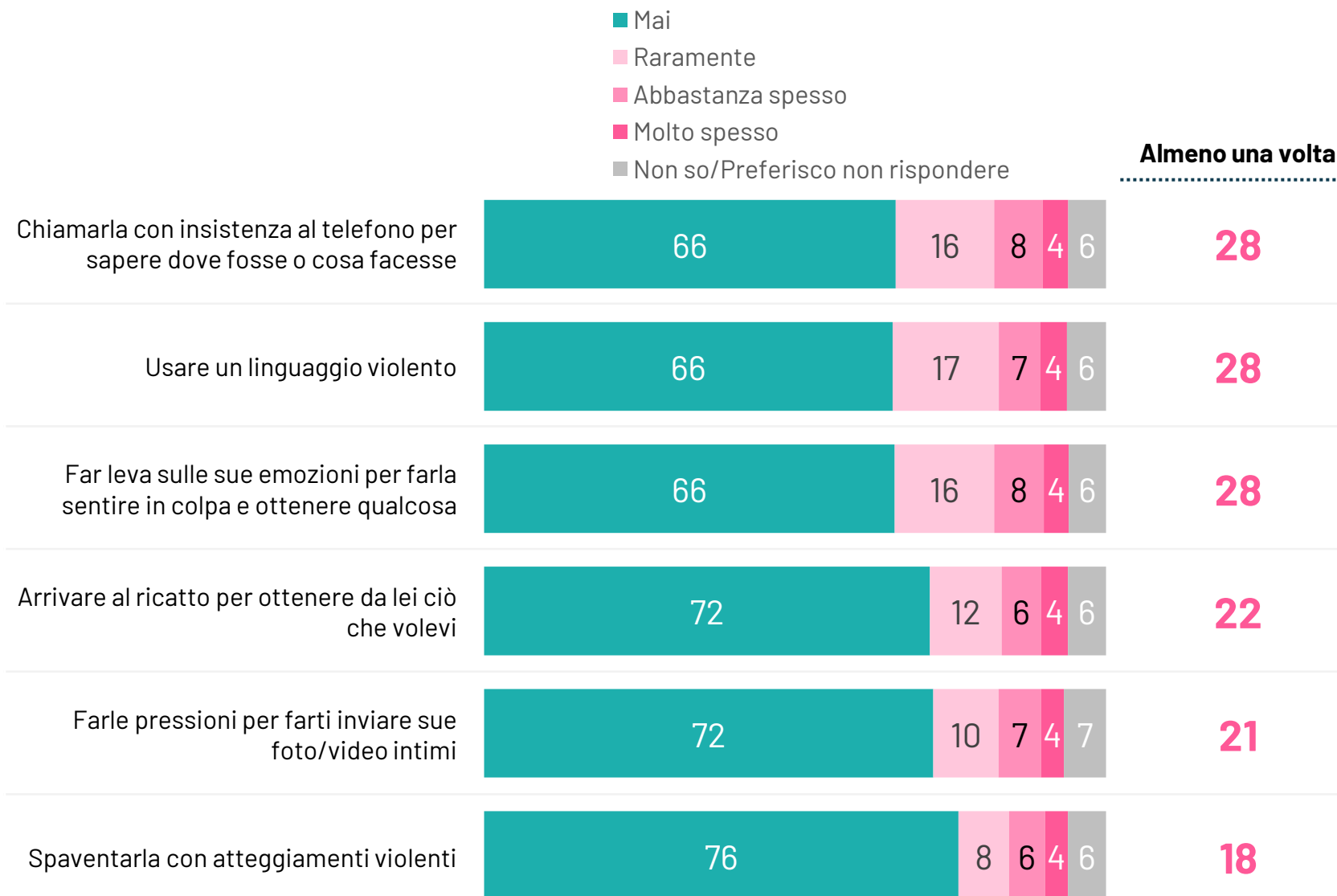


Relazioni tra adolescenti: controllo, ricatti e violenze

COMPORTAMENTI AGITI

Con la persona con cui hai o hai avuto una relazione, quanto spesso ti è capitato di...

Base: Totale campione – Valori %

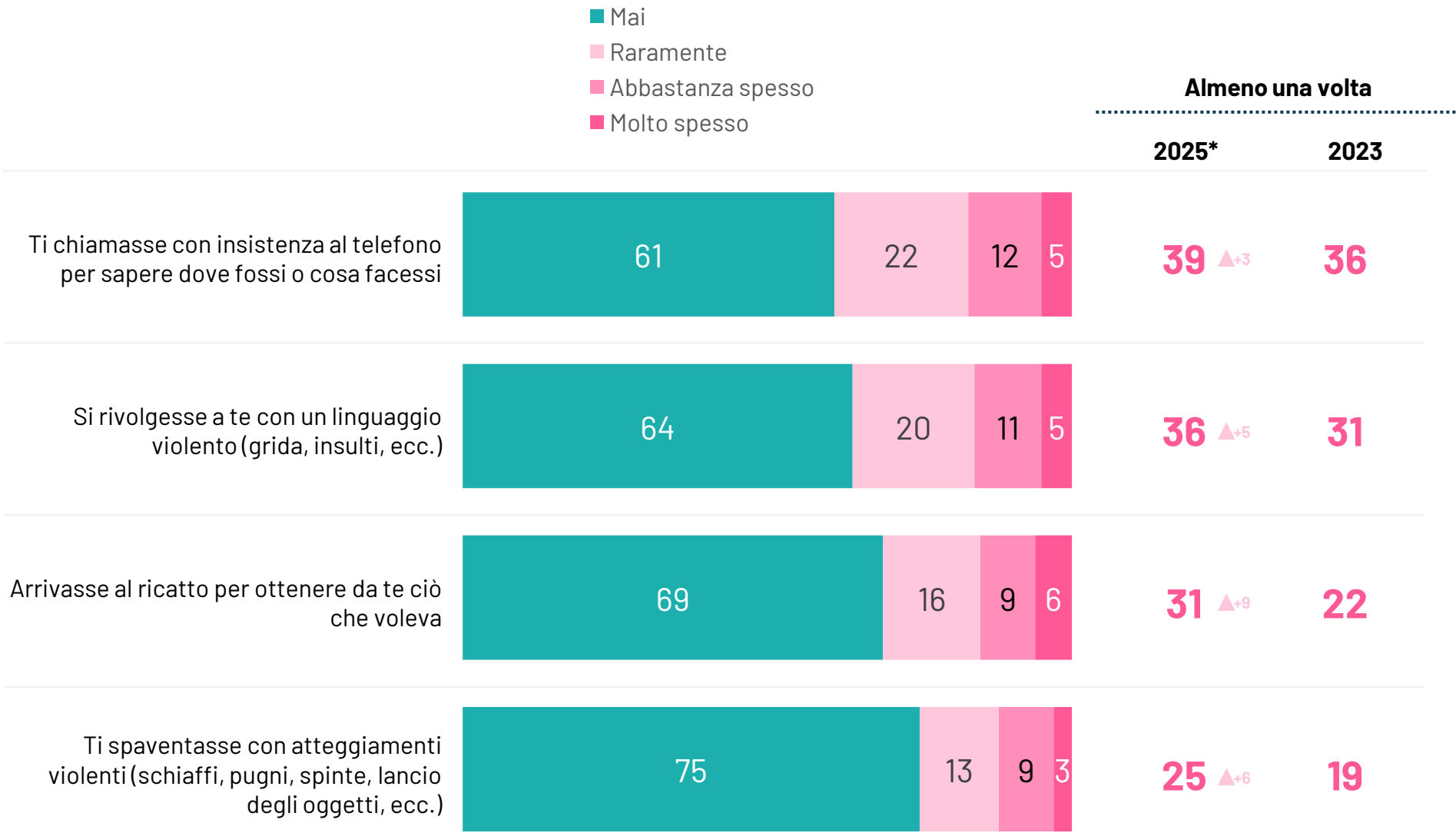


Relazioni tra adolescenti: controllo, ricatti e violenze

COMPORTAMENTI SUBITI

Quanto spesso ti è capitato che la persona con cui hai o hai avuto una relazione...

Base: Ha/ha avuto una relazione – Valori %



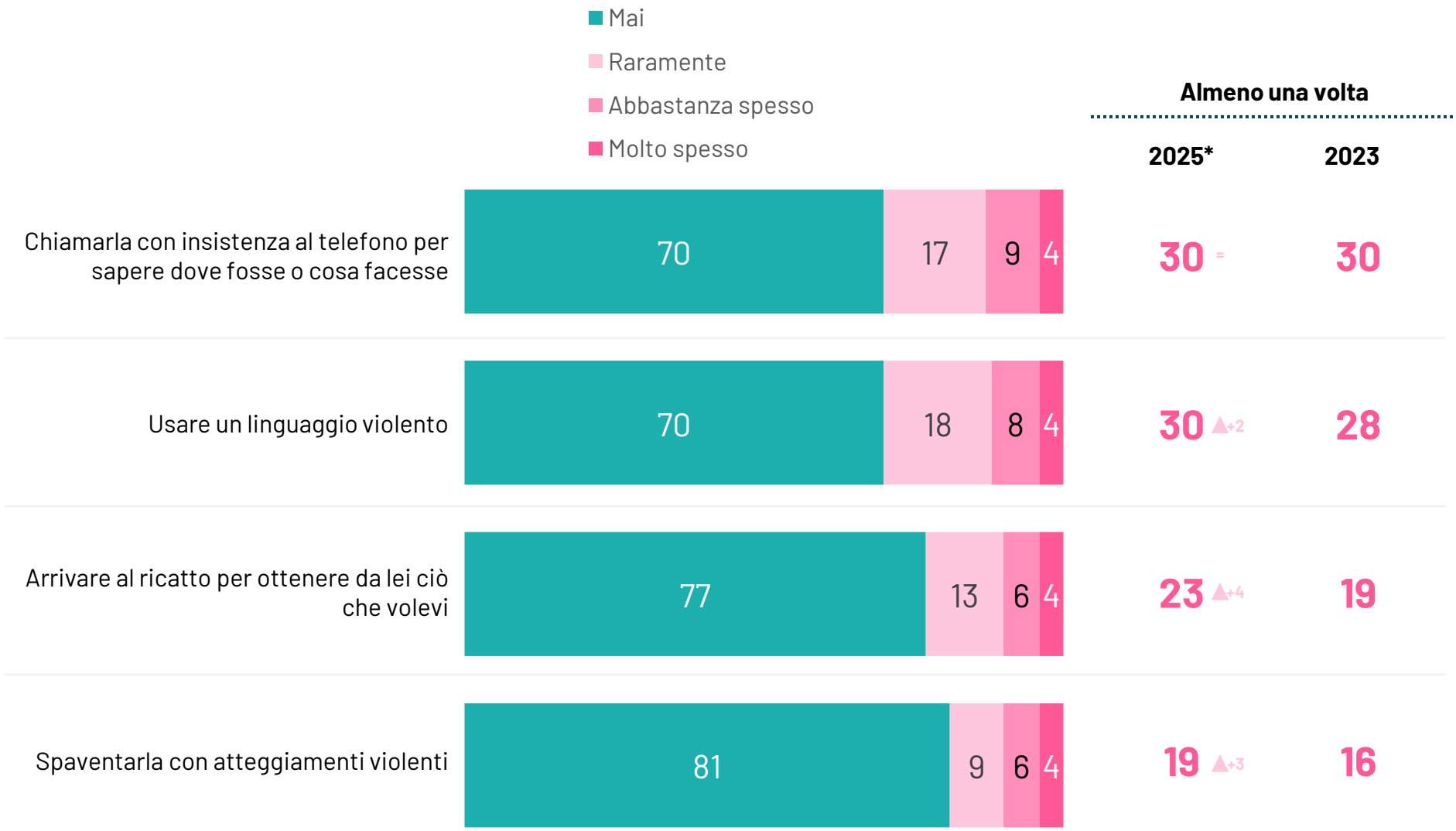
*dato ricalcolato considerando solo le risposte valide: esclusi i «non sa» per isolare chi ha/ha avuto una relazione e consentire così il confronto con 2023

Relazioni tra adolescenti: controllo, ricatti e violenze

COMPORTAMENTI AGITI

Con la persona con cui hai o hai avuto una relazione, quanto spesso ti è capitato di...

Base: Ha/ha avuto una relazione – Valori %



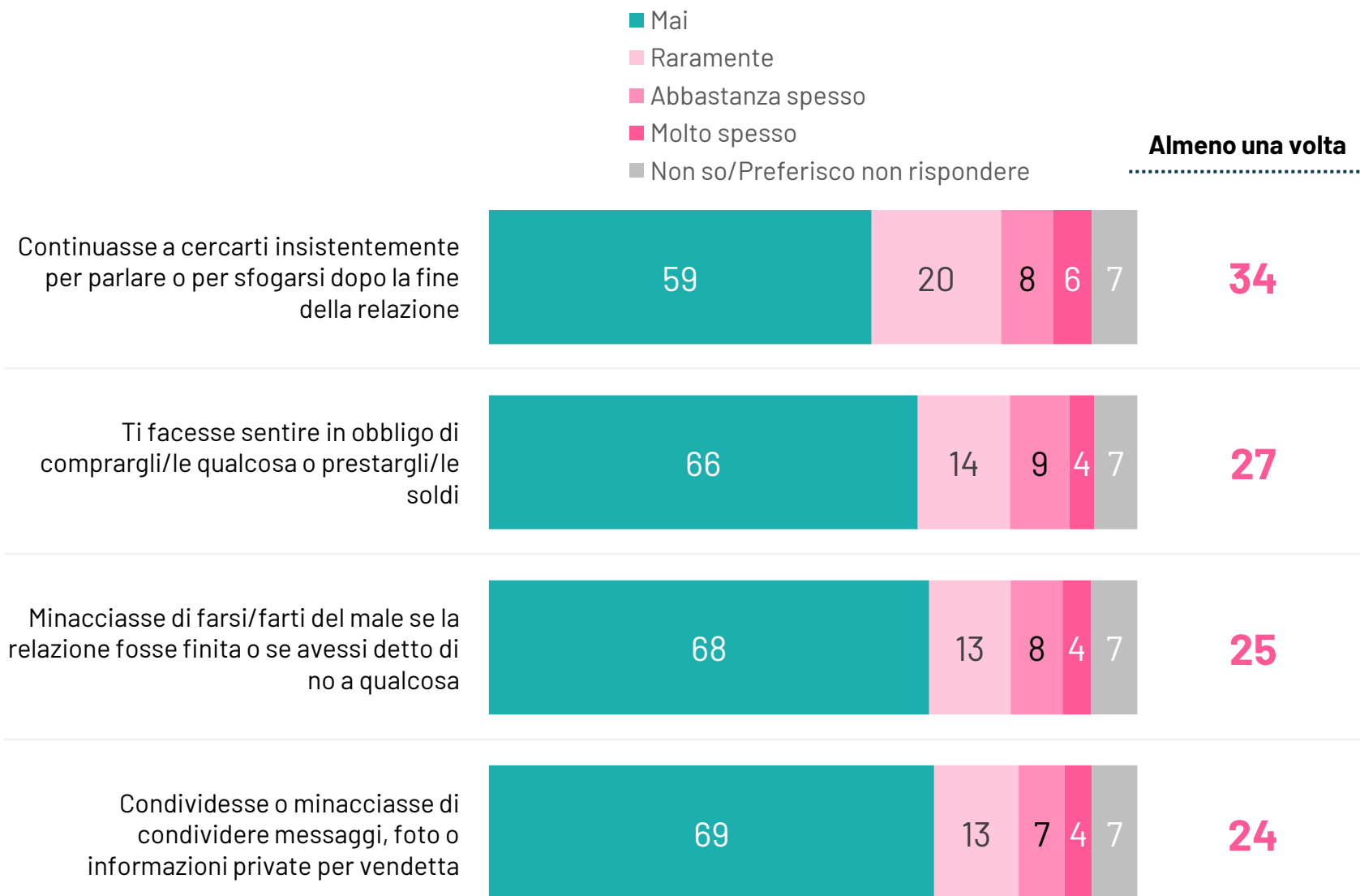
*dato ricalcolato considerando solo le risposte valide: esclusi i «non sa» per isolare chi ha/ha avuto una relazione e consentire così il confronto con 2023

Relazioni tra adolescenti: pressioni e ricatti post-rottura

COMPORTAMENTI SUBITI

Quanto spesso ti è capitato che la persona con cui hai o hai avuto una relazione...

Base: Totale campione - Valori %

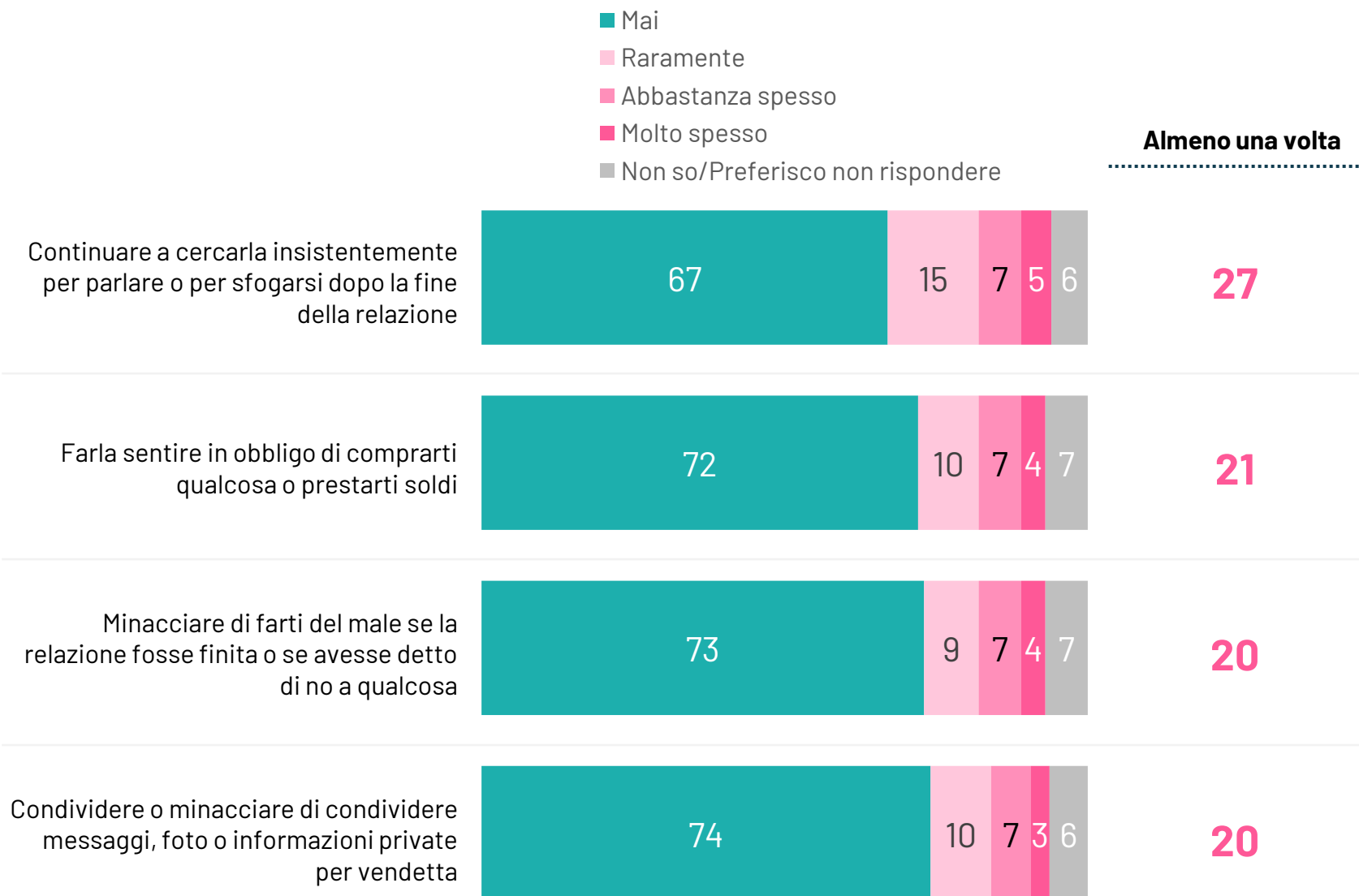


Relazioni tra adolescenti: pressioni e ricatti post-rottura

COMPORTAMENTI AGITI

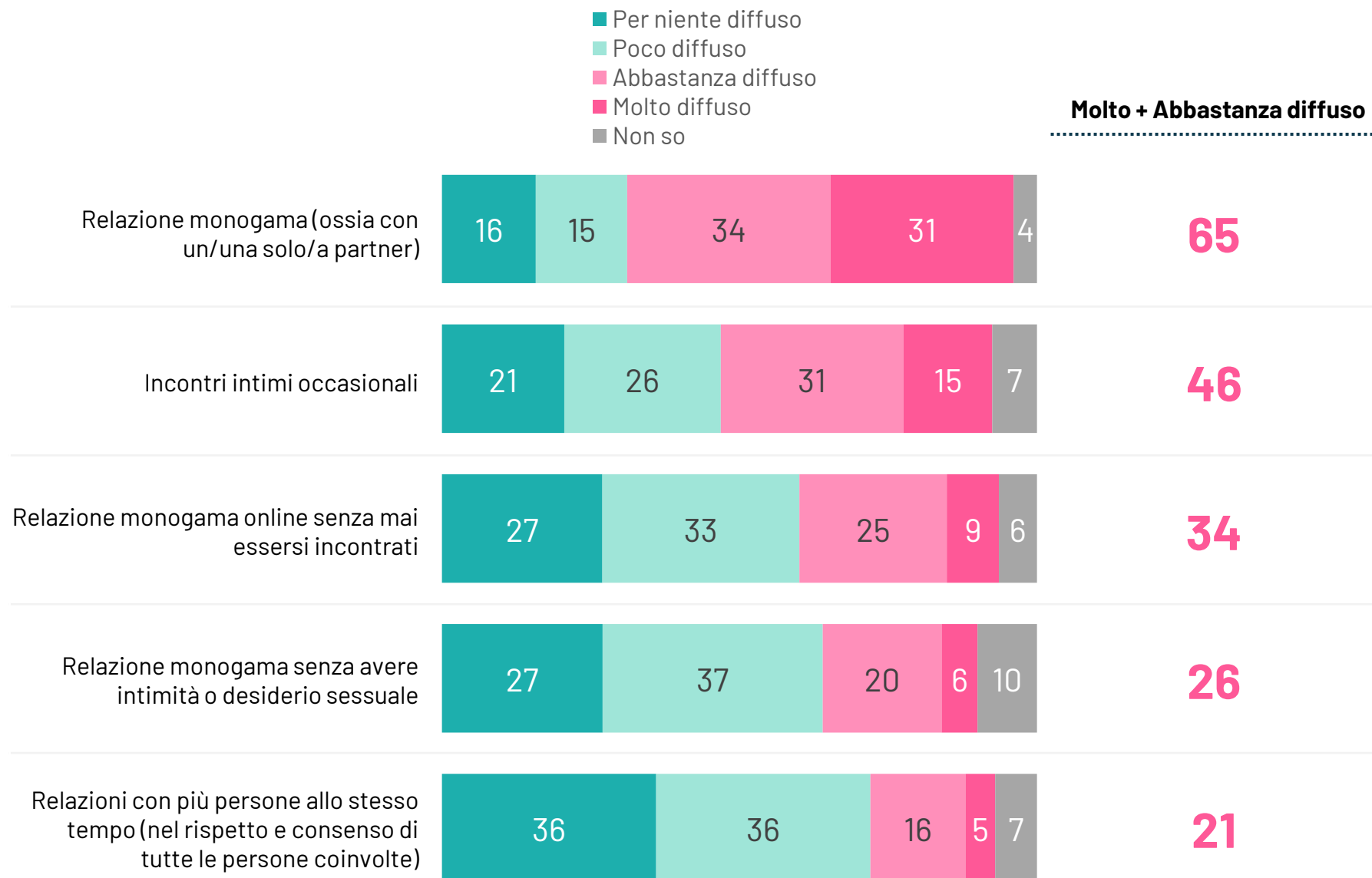
Con la persona con cui hai o hai avuto una relazione, quanto spesso ti è capitato di...

Base: Totale campione – Valori %



Nella tua esperienza e delle persone della tua età che frequenti, quanto pensi che siano diffuse le seguenti forme di relazione?

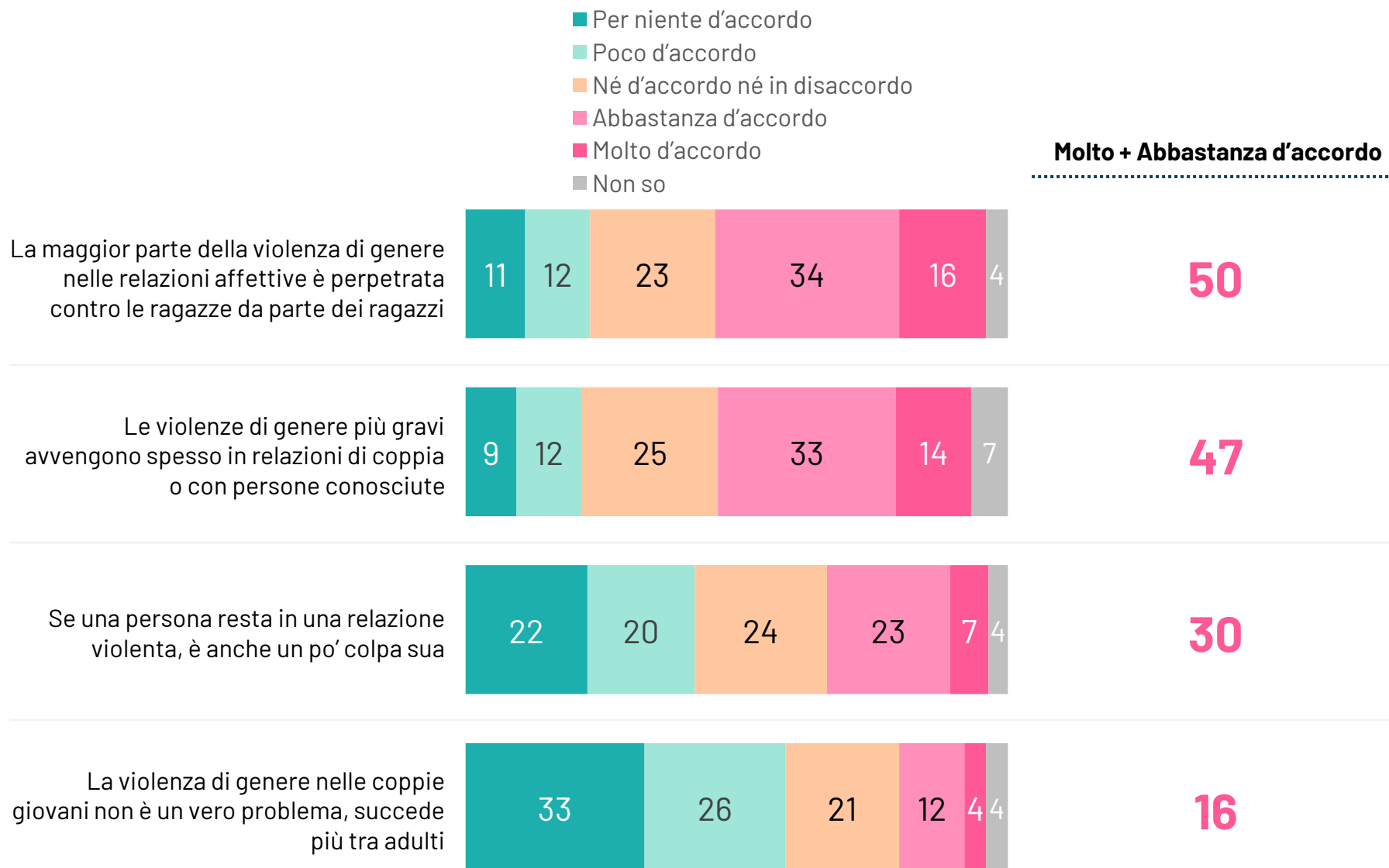
Base: Totale campione – Valori %



VIOLENZA DI GENERE E RELAZIONI

Quanto sei d'accordo con le seguenti affermazioni?

Base: Totale campione – Valori %



VIOLENZA DI GENERE E RELAZIONI

Quanto sei d'accordo con le seguenti affermazioni?

Base: Totale campione – Valori %



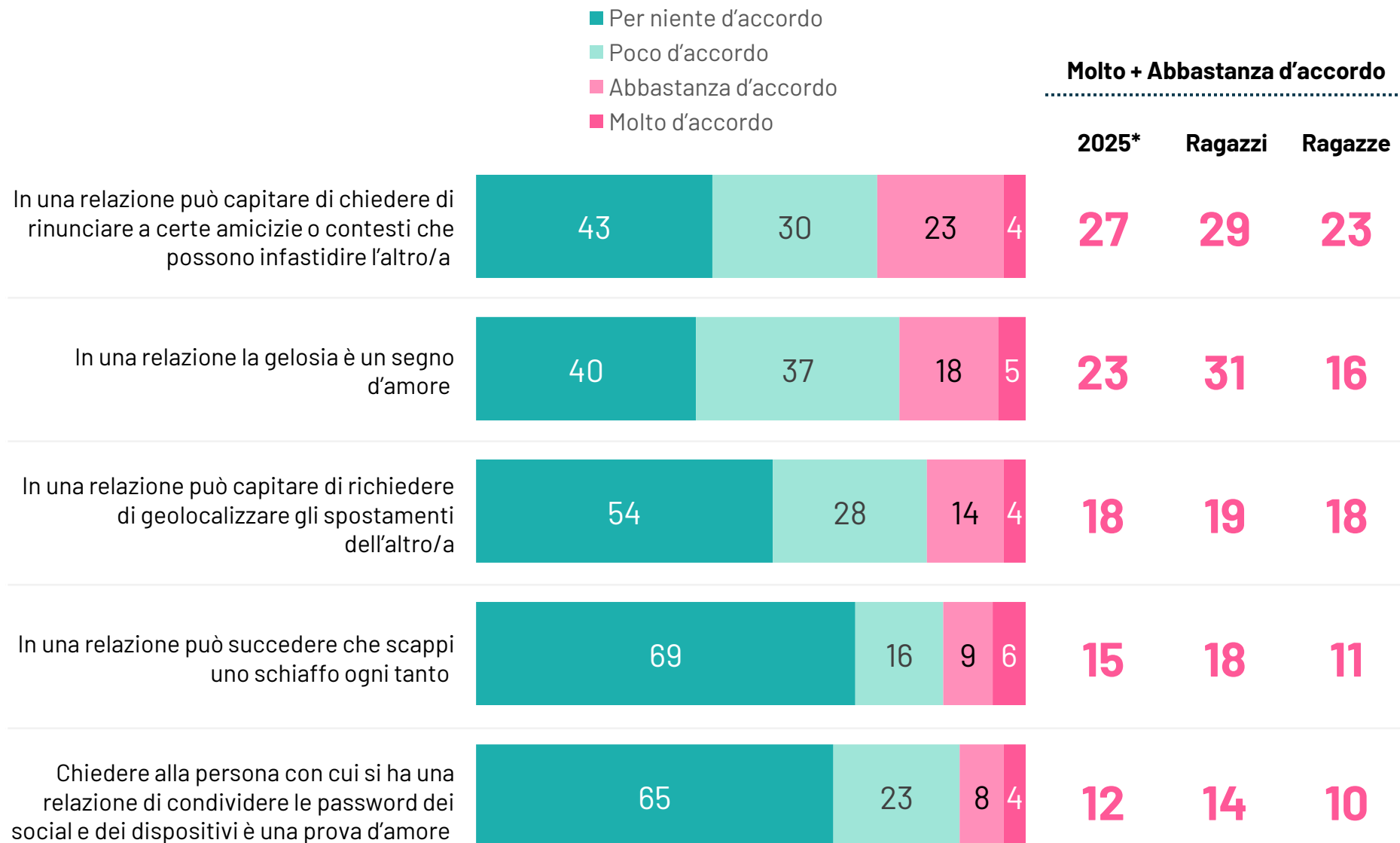
*dato ricalcolato considerando solo le risposte di accordo o disaccordo per consentire il confronto con 2023

VIOLENZA DI GENERE E RELAZIONI

Quanto sei d'accordo con le seguenti affermazioni?

– analisi per genere –

Base: Totale campione – Valori %



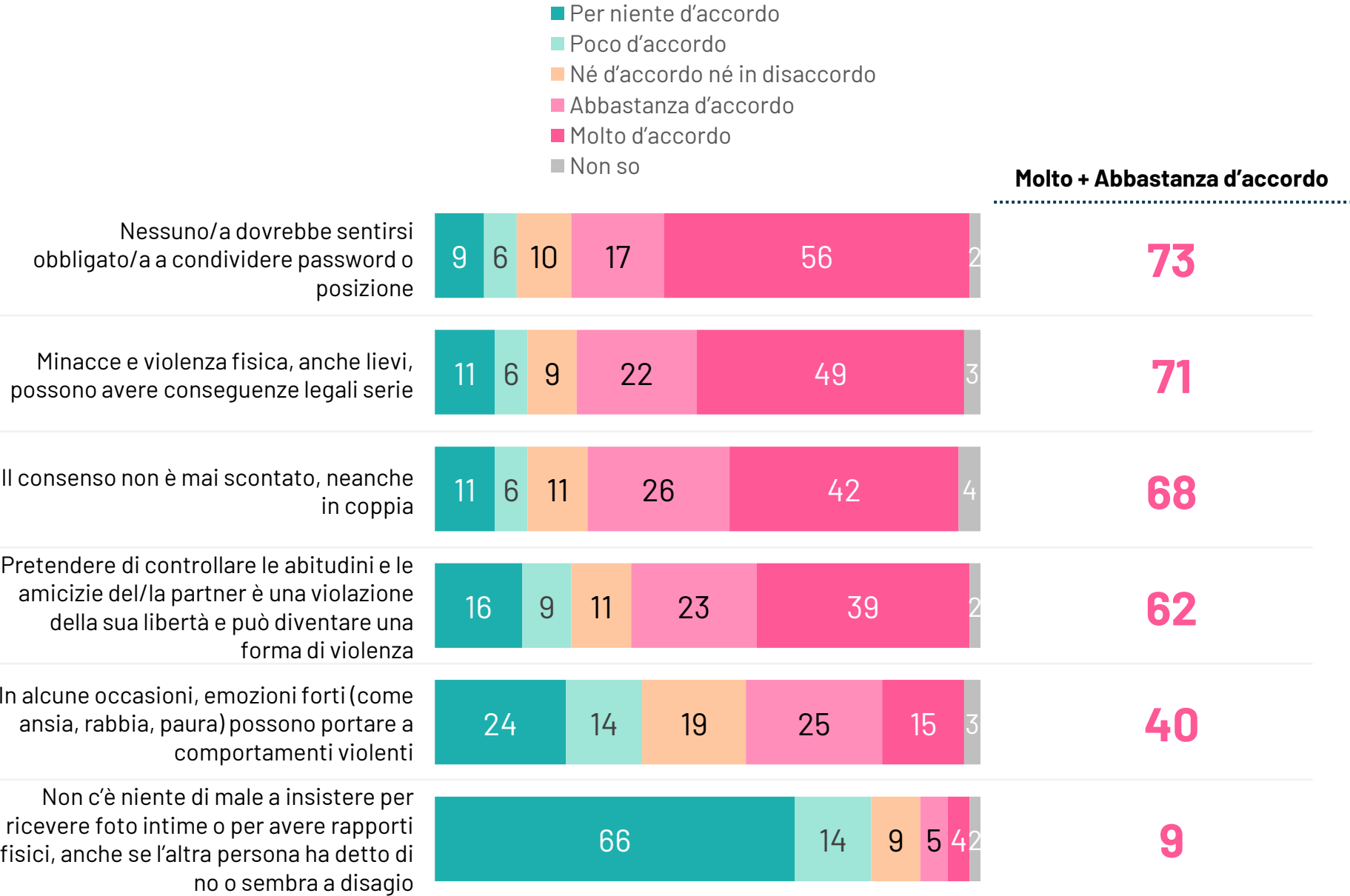
*dato ricalcolato considerando solo le risposte di accordo o disaccordo per consentire il confronto con 2023



VIOLENZA DI GENERE E RELAZIONI

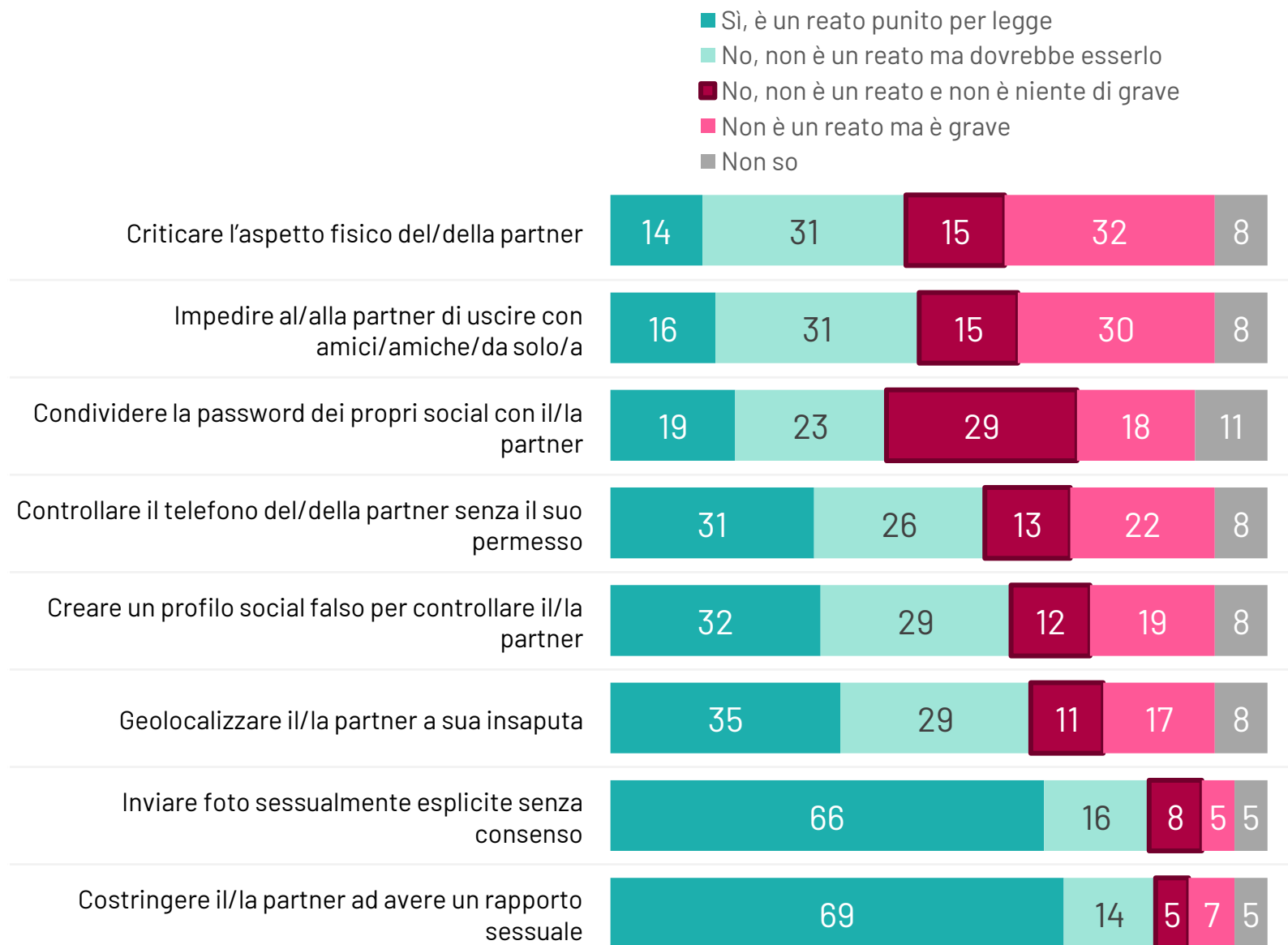
Quanto sei d'accordo con le seguenti affermazioni?

Base: Totale campione – Valori %



Secondo te, quali di questi comportamenti sono reati punibili per legge in Italia?

Base: Totale campione – Valori %



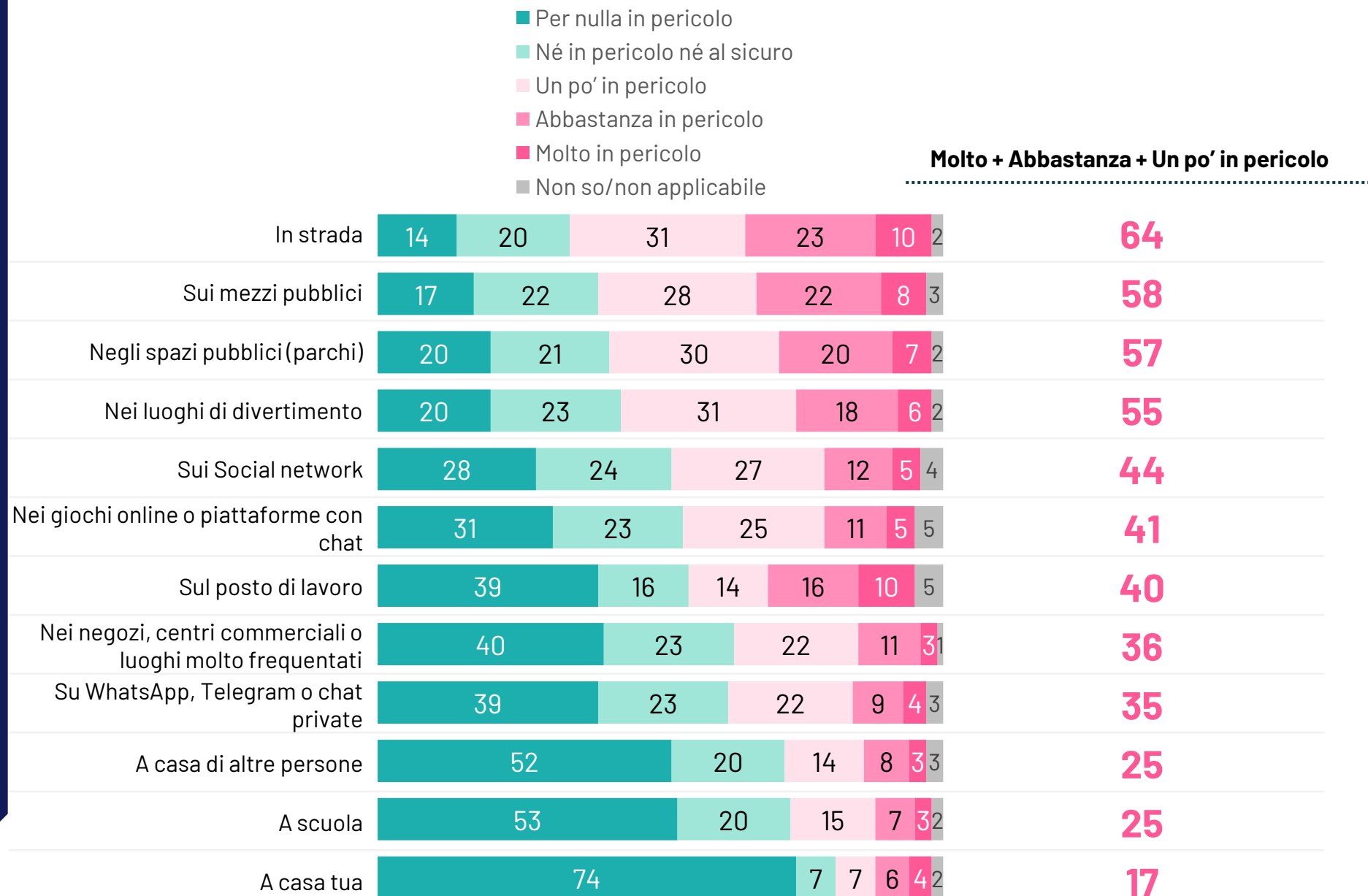
STRUMENTI DI AIUTO E STRATEGIE DI COPING

04



Quanto ti senti in pericolo in questi luoghi?

Base: Totale campione – Valori %



In generale per sentirti più sicuro/a ed evitare episodi di violenza usi qualcuna delle seguenti strategie?

Base: Totale campione - Valori % - Possibili più risposte



Dopo una violenza: chiedere aiuto e sapere a chi rivolgersi

Q. Parleresti con qualcuno/a nel caso subissi un episodio di violenza legato alla sfera sessuale o a quella affettiva da parte di una/un tua/o coetanea/o?

Base: Totale campione – Valori %

Q. Con chi parleresti? Indica le 3 figure principali con cui parleresti.

Base: Chi parlerebbe di un episodio di violenza – Valori %

Disponibilità a chiedere aiuto dopo un episodio di violenza

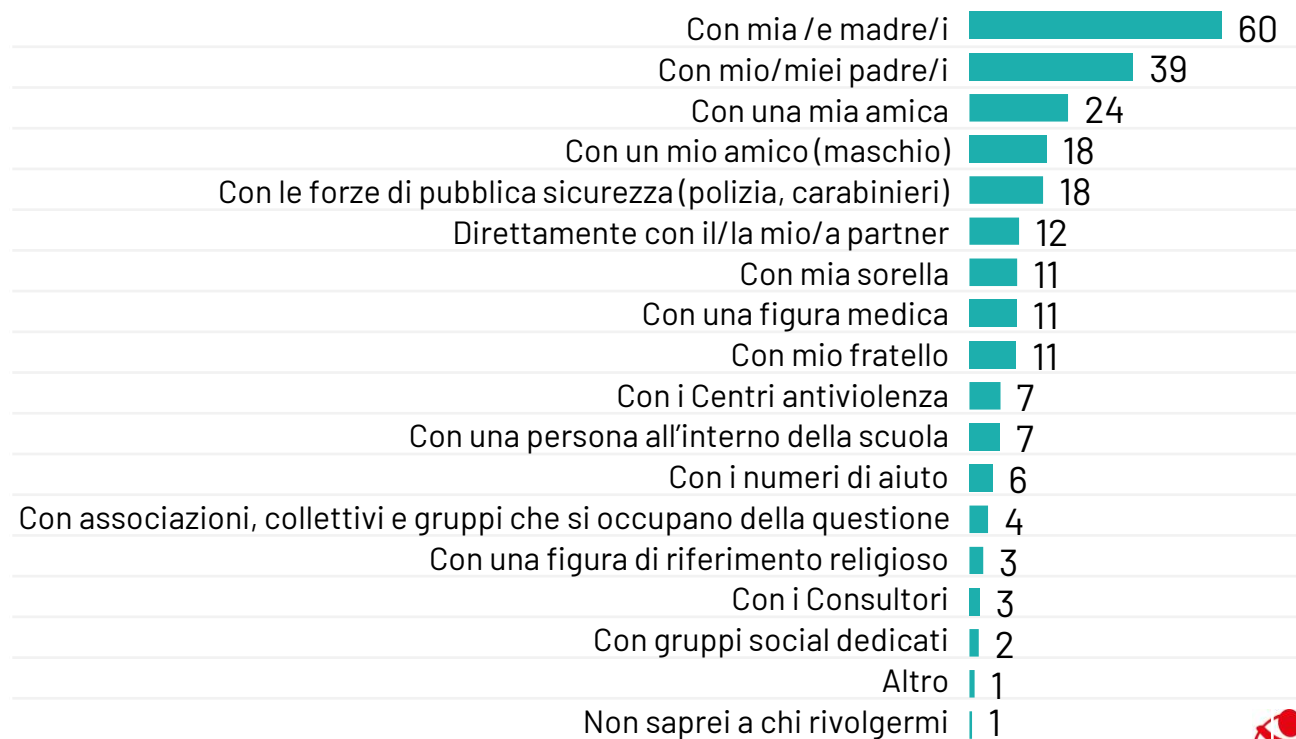
■ Sicuramente no ■ Probabilmente no ■ Probabilmente sì ■ Sicuramente sì ■ Non saprei



Sicuramente + Probabilmente sì

85

Le figure di riferimento in caso di violenza



Parlare con le forze dell'ordine in caso di violenza: disponibilità e ostacoli

Q. Se fossi vittima di una violenza legata alla sfera sessuale o a quella affettiva da parte di una/un tua/o coetanea/o, riusciresti a raccontarlo alle forze di pubblica sicurezza (Polizia, Carabinieri)?
Base: Totale campione - Valori %

Q. Qual è il motivo principale per cui non riusciresti a raccontarlo alle forze di pubblica sicurezza (Polizia, Carabinieri)?
Base: Chi non parlerebbe di un episodio di violenza alle forze dell'ordine - Valori %

Disponibilità a rivolgersi alle forze dell'ordine dopo una violenza

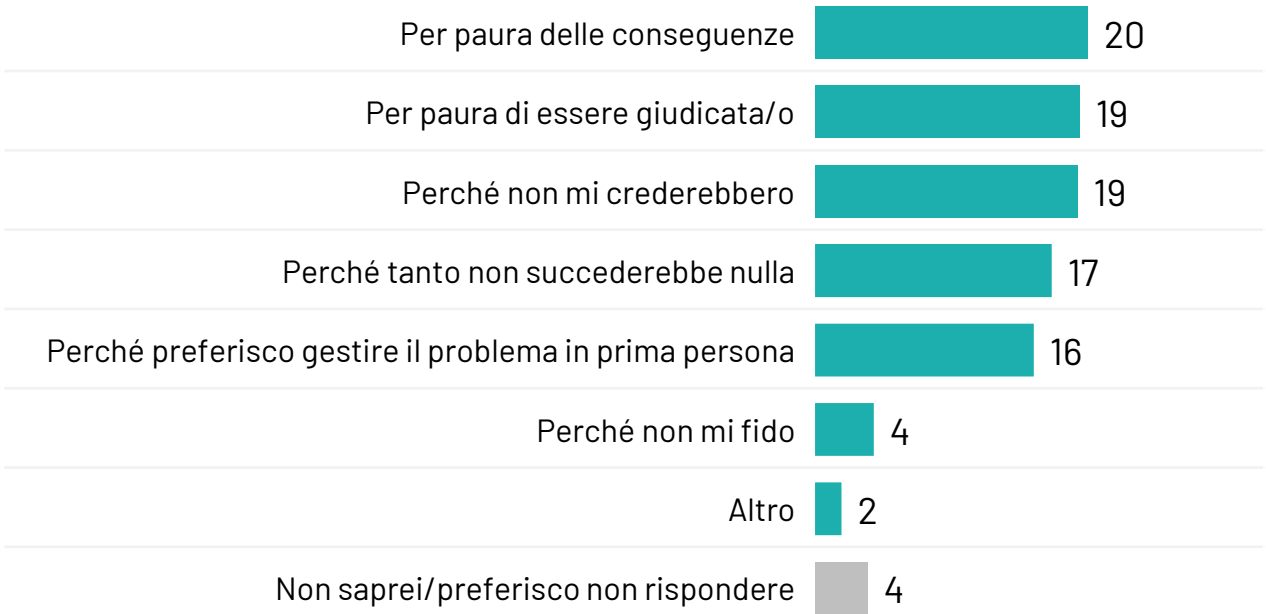
■ Sicuramente no ■ Probabilmente no ■ Probabilmente sì ■ Sicuramente sì ■ Non saprei



Sicuramente + Probabilmente sì

84

Motivi per cui non ci si rivolgerebbe a Polizia o Carabinieri



In caso di violenza: il supporto di genitori e scuola nel fornire aiuto

Q. Pensi che i tuoi genitori sarebbero in grado di aiutarti nel caso tu subissi un episodio di violenza legato alla sfera sessuale o a quella affettiva da parte di una/un tua/o coetanea/o?

Base: Totale campione - Valori %

Q. Per quella che è la tua opinione, pensi che il personale scolastico sia in grado di aiutarti nel caso tu subissi un episodio di violenza legata alla sfera sessuale o a quella affettiva da parte di una/un tua/o coetanea/o?

Base: Chi studia - Valori %

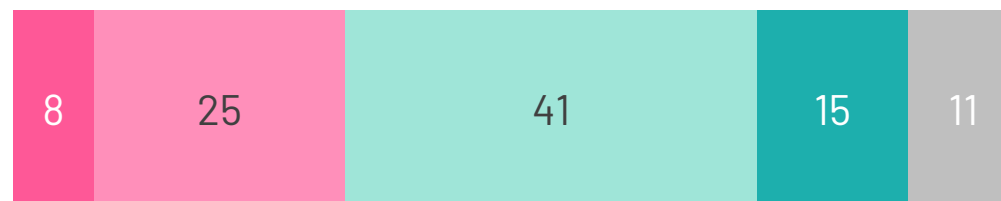
Genitori



Sicuramente + Probabilmente sì

85

Scuola



56

■ Sicuramente no ■ Probabilmente no ■ Probabilmente sì ■ Sicuramente sì ■ Non saprei

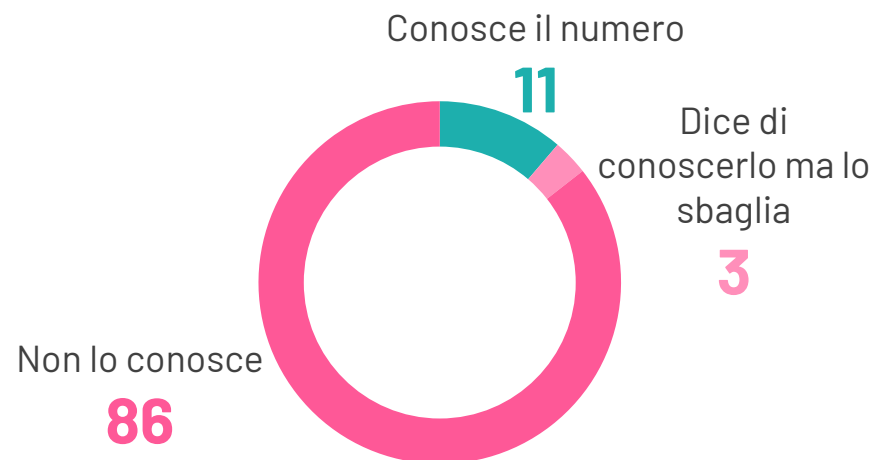
Conoscenza dei principali strumenti per segnalare e ricevere aiuto

Q. Conosci il numero verde a sostegno delle donne vittime di violenza? Se sì potresti scriverlo?

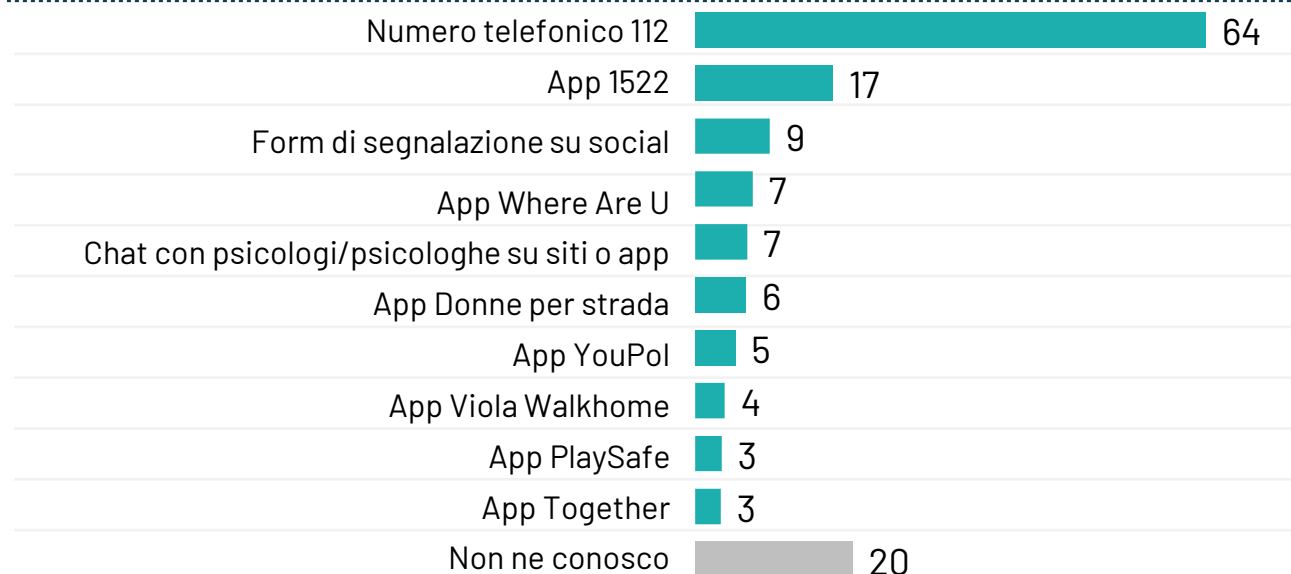
Q. Quali strumenti conosci per segnalare o ricevere aiuto in situazioni di violenza? Indica tutti quelli che conosci.

Base: Totale campione – Valori %

Numero 1522: lo conosci?



Conoscenza di app e canali di supporto



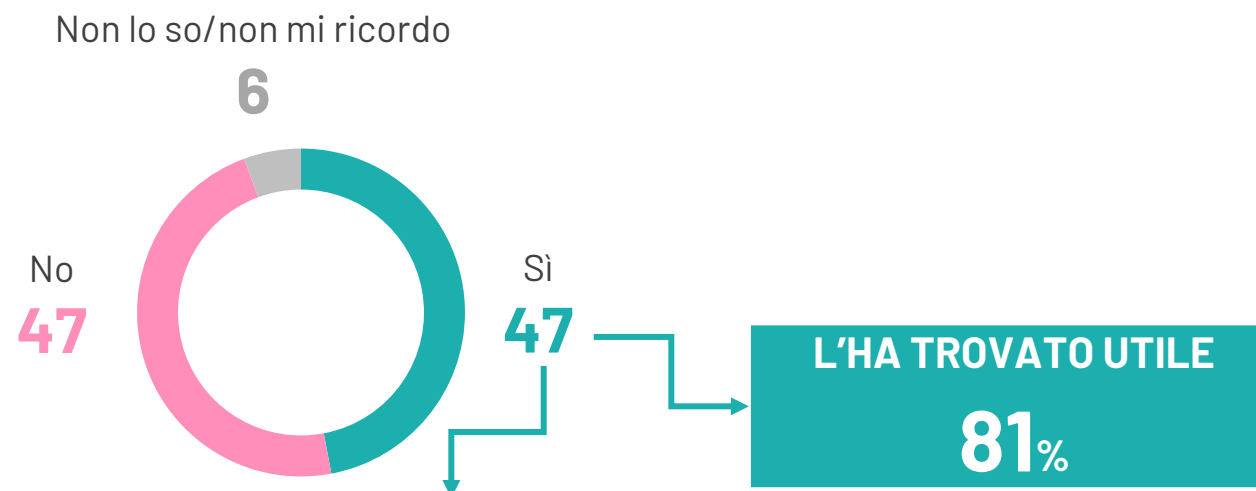
Esperienza e durata dell'educazione sessuale a scuola

Q. Hai fatto educazione sessuale a scuola?
Base: Totale campione – Valori %

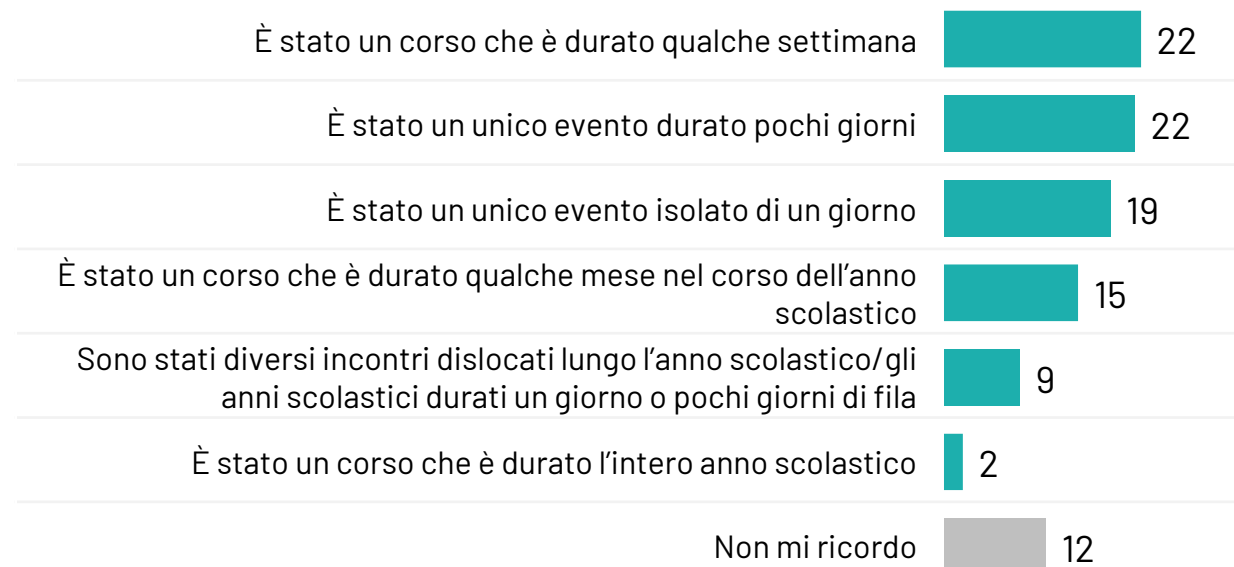
Q. Ricordi quanto tempo è durato il corso di educazione sessuale che hai fatto a scuola?
Q. L'hai trovato utile?

Base: Chi ha fatto educazione sessuale a scuola – Valori %

Partecipazione all'educazione sessuale scolastica



Durata del percorso di educazione sessuale a scuola



Pensi che inserire un corso obbligatorio di educazione sessuale a scuola, sarebbe utile a contrastare la violenza di genere?

Base: Totale campione – Valori %

■ Sicuramente no ■ Probabilmente no ■ Probabilmente sì ■ Sicuramente sì ■ Non saprei

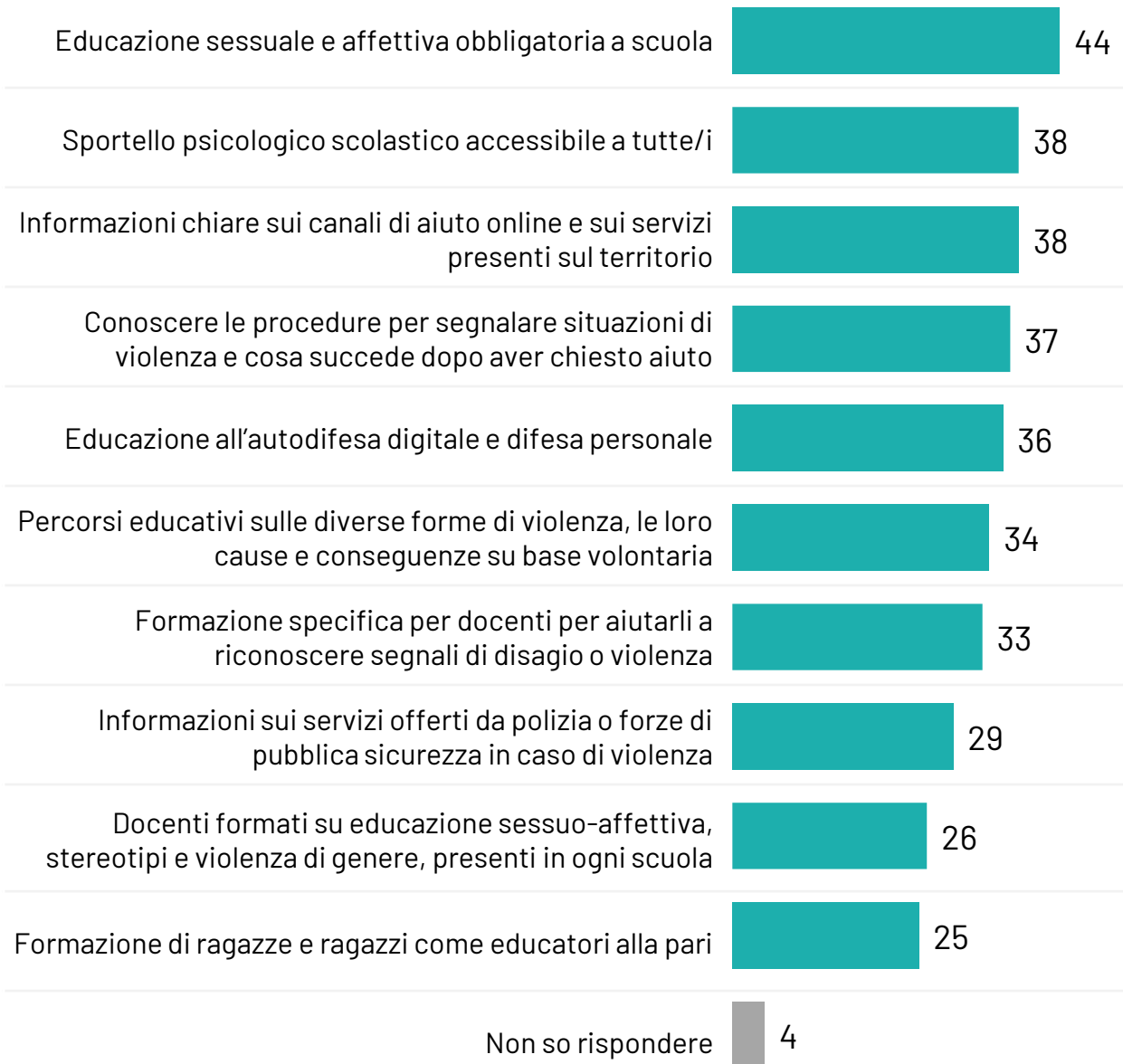


Sicuramente + Probabilmente sì

79

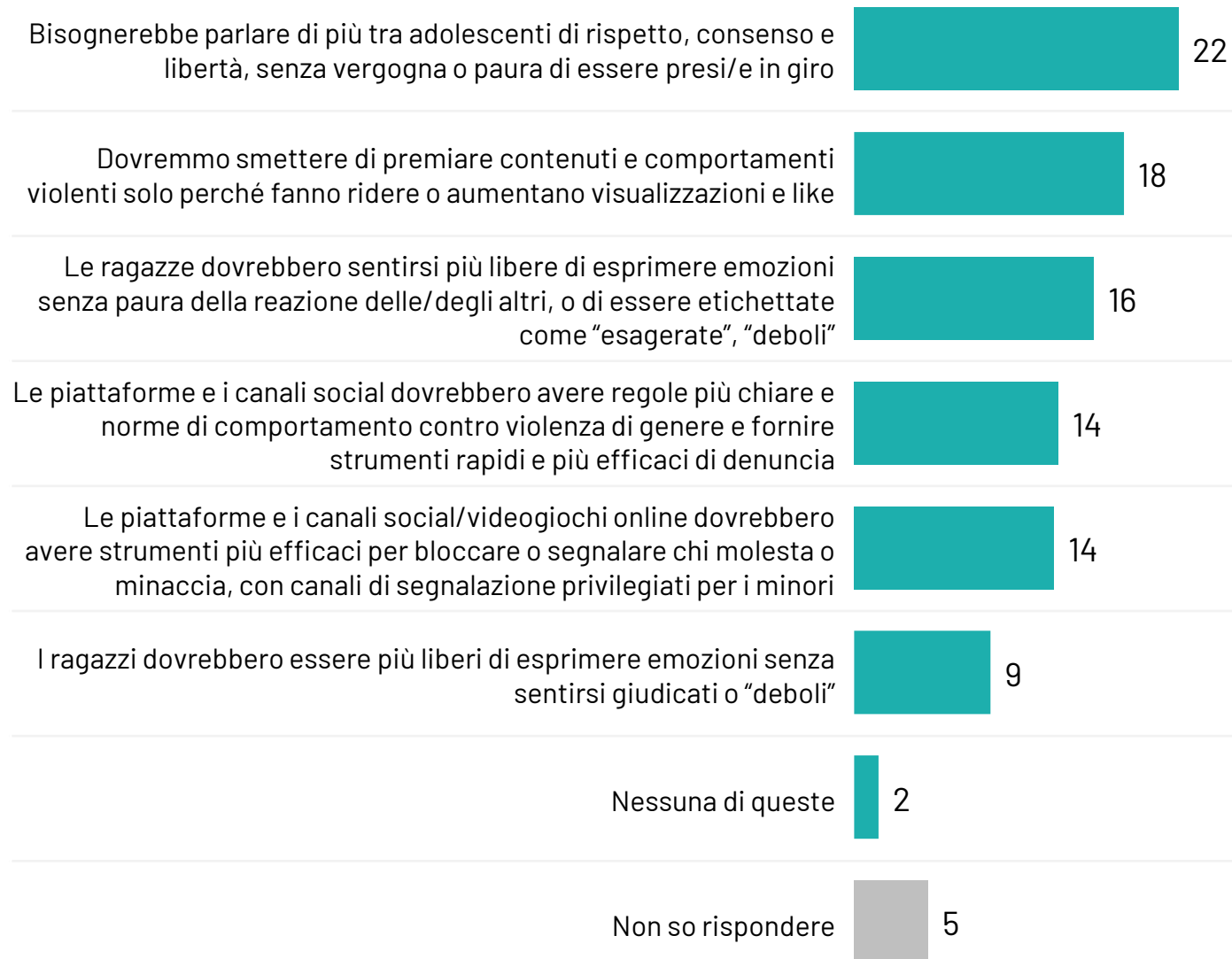
Secondo te, quali strumenti dovrebbe prevedere la scuola per sensibilizzare ragazze e ragazzi sul tema della violenza di genere?

Base: Totale campione - Valori % - Possibili massimo 5 risposte



Quale delle seguenti situazioni vorresti che si realizzasse oggi nel nostro paese?

Base: Totale campione – Valori %



THANK YOU